

**Исследование уровня
готовности первоклассников
к обучению в школе
ПОЗНАВАТЕЛЬНАЯ СФЕРА**

УЧАСТНИКИ ИССЛЕДОВАНИЯ



334
образовательные
организации



16 399
учащихся



14 920
родителей



655
учителей



МЕТОДИКИ ВЫЯВЛЕНИЯ ГОТОВНОСТИ К ШКОЛЕ

Образная память

- Изучение кратковременной памяти

Изучение саморегуляции

- Сформированность саморегуляции в интеллектуальной деятельности

Простые невербальные аналогии

- Выявление характера логических связей и отношений между понятиями

Образец и правило

- Выявление уровня организации действий, умения руководствоваться системой условий задачи, преодолевая влияние посторонних факторов

Графический диктант

- Выявление умения внимательно слушать и точно выполнять указания взрослого, правильно воспроизводить на листе бумаги заданное направление линии, самостоятельно действовать по указанию взрослого

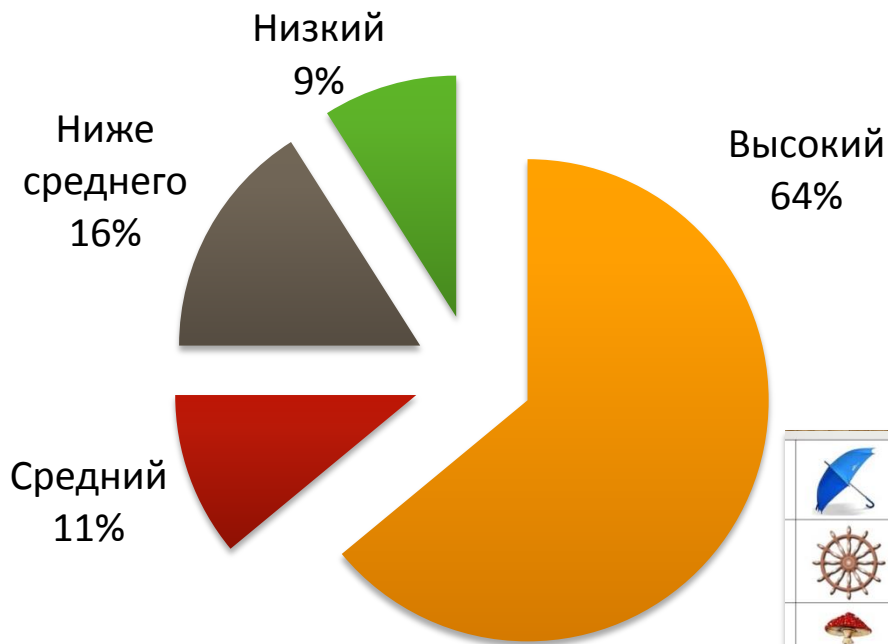
Исключение лишнего

- Выявление способности к обобщению и абстрагированию, умения выделять существенные признаки объектов

Распознавание эмоций

- Выявление способности распознавания различных видов простых и сложных эмоций

ОБРАЗНАЯ ПАМЯТЬ



Высокий уровень выполнения заданий методики «Образец и правило» продемонстрировали 64% первоклассников Хабаровского края.



Четверти первоклассников требуется помощь в развитии кратковременной памяти

ИЗУЧЕНИЕ САМОРЕГУЛЯЦИИ

Критерий
1

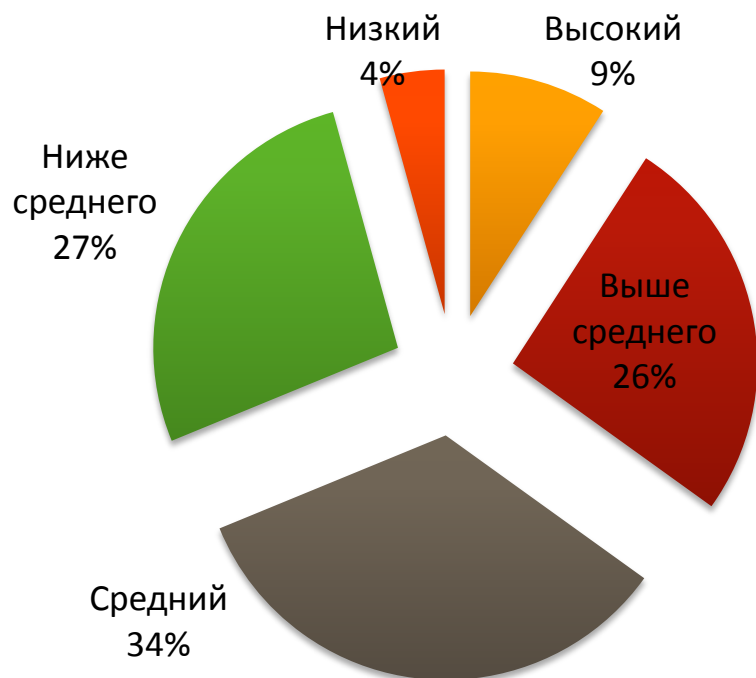
Принятие и
выполнение
задания

Критерий
2

Качество
самоконтроля по
ходу выполнения
задания

Критерий
3

Качество
самоконтроля при
оценке результатов
деятельности



Большинство первоклассников справились с методикой на **среднем уровне** (34%).

Такие дети принимают цель задания частично; в процессе работы допускают ошибки; свои ошибки не замечают; по окончании работы не проявляют желания улучшить ее качество.



Уровень **выше среднего** показали 26% первоклассников.



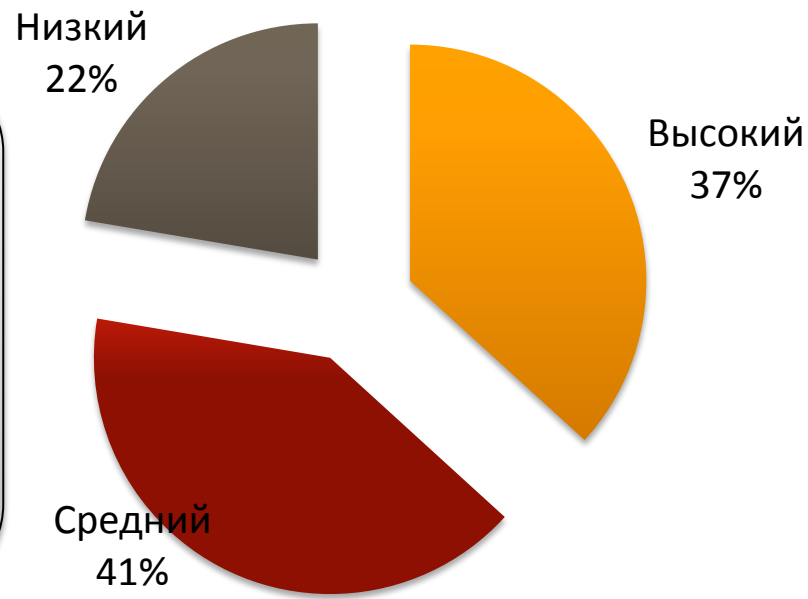
Результаты **ниже среднего** показали 27% первоклассников.

Эти дети принимают очень небольшую часть цели, но почти сразу же ее теряют; ошибок не замечают и не исправляют.

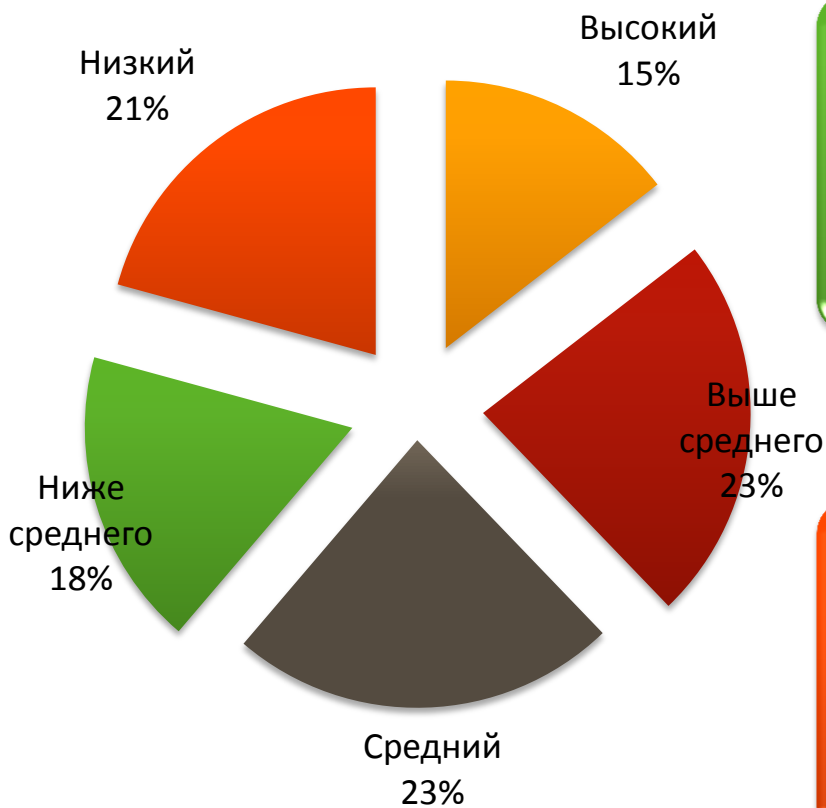


ПРОСТЫЕ НЕВЕРБАЛЬНЫЕ АНАЛОГИИ

Ребятам, продемонстрировавшим низкий уровень по результатам выполнения данной методики, способность к выявлению характера логических связей и отношений между понятиями либо не доступна, либо сильно затруднена.



ОБРАЗЕЦ И ПРАВИЛО

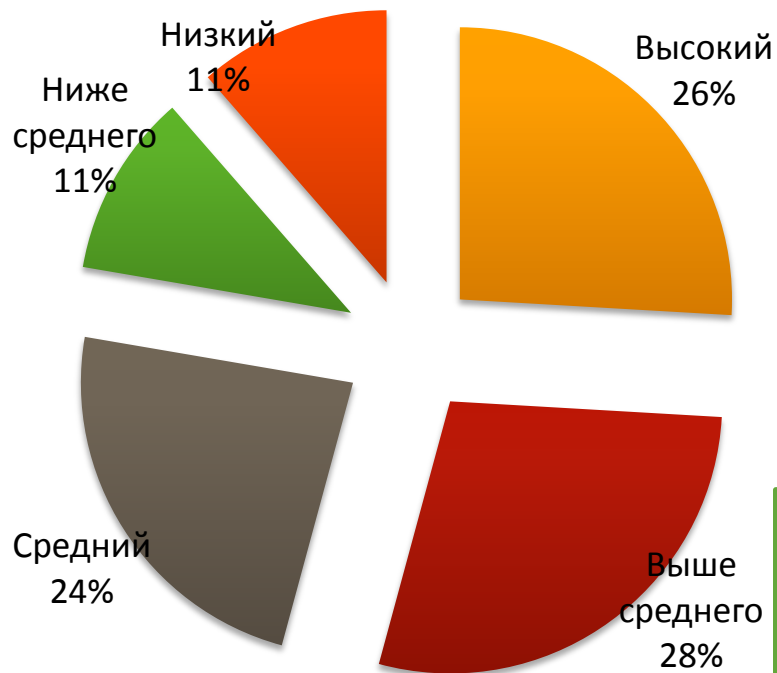


Особо низкие результаты по методике «Образец и правило» нередко служат предвестником трудностей в овладении математикой (речь идет не столько об арифметических операциях, сколько о решении задач)



Рекомендовано:
Для развития планирования действий таким детям полезны занятия конструированием (например, сборка моделей из «Лего», воспроизведение построек из строительного материала по образцу и т.п.)

ГРАФИЧЕСКИЙ ДИКТАНТ

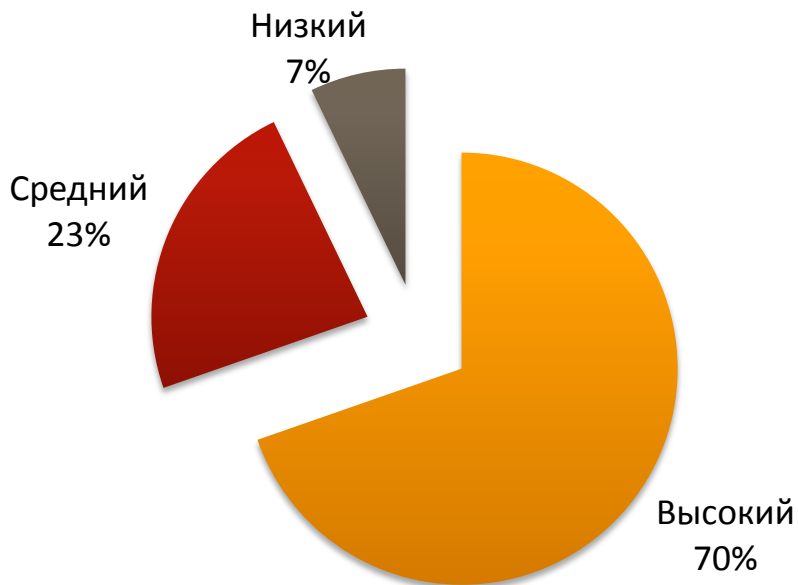


22% детей могут испытывать затруднения при выполнении фронтальных инструкций, относящихся ко всему классу. Они, как правило, слабо ориентируются в учебной ситуации, нуждаются в постоянной помощи и контроле каждого шага, не могут работать самостоятельно. Ребенок может не понять, что домашнее задание относится также и к нему.

Рекомендации:

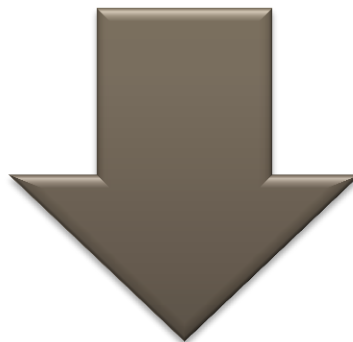
- На этапе вхождения в школьную жизнь важно совместно с учителями оказать поддержку ребенку, проследить воспринимает ли ребенок указания учителя и выполняет ли их.
- Родителям можно поиграть с ребенком в школу, организовать игру с несколькими детьми, устраивая соревнования, кто точнее воспроизведет дорожку к дому любимого персонажа (которую вы заранее заготовили) или сделает такой же коврик, как на образце.

ИСКЛЮЧЕНИЕ ЛИШНЕГО



Рекомендовано:

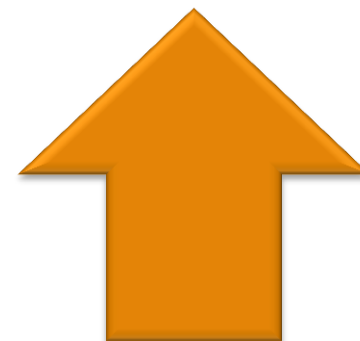
Индивидуальное диагностическое обследование у психолога с целью определения характера необходимой помощи обучающемуся



70%
первоклассников
края способны к
абстрагированию и
обобщению, умение
выделять
существенные
признаки развито у
них достаточно



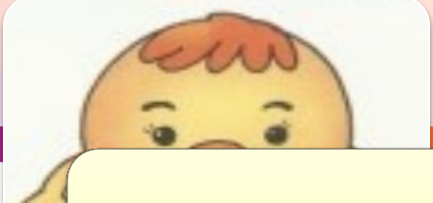
У 7% детей
способность к
обобщению и
абстрагированию,
умение выделять
существенные
признаки либо не
доступны, либо
сильно затруднены



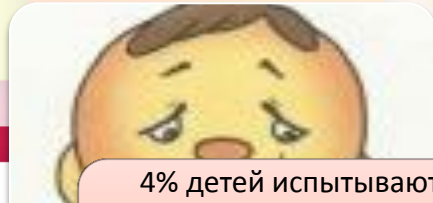
РАСПОЗНАВАНИЕ ЭМОЦИЙ



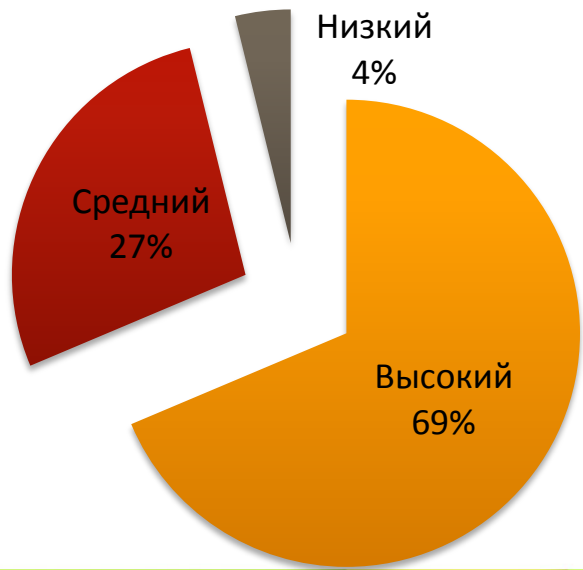
Почти у 70% учащихся первых классов достаточно развита способность распознавания различных видов простых и сложных эмоций



Более четверти первоклассников имеют умеренные трудности с владением способностью распознавания различных видов эмоций.



4% детей испытывают значительные трудности в выстраивании коммуникации с людьми из-за сложностей в понимании эмоционального состояния другого



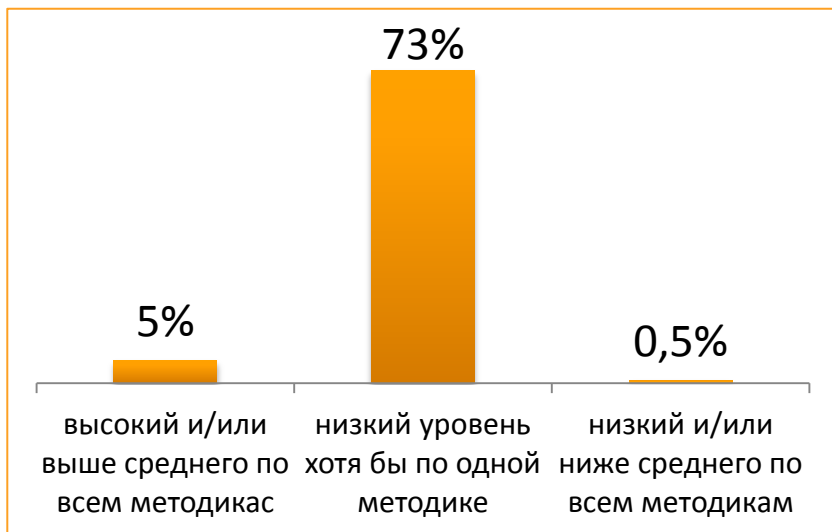
Для разрешения коммуникативной задачи рекомендовано расширение эмоционального словаря



Для оказания помощи обучающемуся требуется целенаправленная работа по развитию способности распознавания различных видов простых и сложных эмоций, а так же помощь в организации и налаживании контакта со сверстниками и взрослыми

Среди первоклассников Хабаровского края чуть больше 5% (854 человека) справились со всеми предложенными методиками на высоком уровне или на уровне выше среднего.

Выделение отдельных групп первоклассников в зависимости от уровня выполнения методик



У 73% участников исследования был зафиксирован **низкий уровень хотя бы по одной методике**. При необходимости с ними нужно организовать дополнительные коррекционные занятия.

Среди первоклассников 0,5% **НЕ справились ни с одной из семи методик**. Эти дети должны находиться под пристальным вниманием учителей и психологов.

Особо низкий уровень готовности к школе связан, в первую очередь, с несформированностью предпосылок учебной деятельности. В такой ситуации следует очень осторожно и постепенно вводить стандартную для школы систему отношений, чтобы у детей не возникла школьная дезадаптация.

При подготовке дошкольников к школьному обучению основное внимание должно уделяться не столько обучению конкретным навыкам (чтения, счета и т.п.), сколько развитию у детей произвольности, умения воспринимать и четко выполнять указания взрослого, принимать поставленную задачу, учитывать заданную систему условий и т.п.

УРОВЕНЬ ОБЩЕЙ ГОТОВНОСТИ К ОБУЧЕНИЮ В ШКОЛЕ



Учителя строже оценивают готовность учащихся к школе.

Так, например: по мнению педагогов 18% учащихся, имеют низкий уровень готовности, тогда как родители такую оценку ставят в 3 раза реже. Эти данные позволяют сделать вывод, что родители менее требовательны к своим детям.