

Верно 75-112 75



Всероссийская олимпиада по технологии
2021-2022 учебный год
МУНИЦИПАЛЬНЫЙ ЭТАП
11 КЛАСС

Направление «Культура дома, дизайн и технологии»

Шифр участника МК-ТЖ-21

Уважаемый участник!

Вам на теоретическом туре предложено 21 задания, из которых 20 включают вопросы, задачи. Задание 21 - творческое. Задача участника - внимательно ознакомиться с предложенными вопросами и выполнить их в строгом соответствии с формулировкой. Каждый правильный ответ в вопросах с 1 по 20 оценивается в 1 балл. Задание 21 оценивается в 5 баллов. Всего за теоретический тур максимальное количество баллов, которое может набрать участник, составляет 25 баллов.

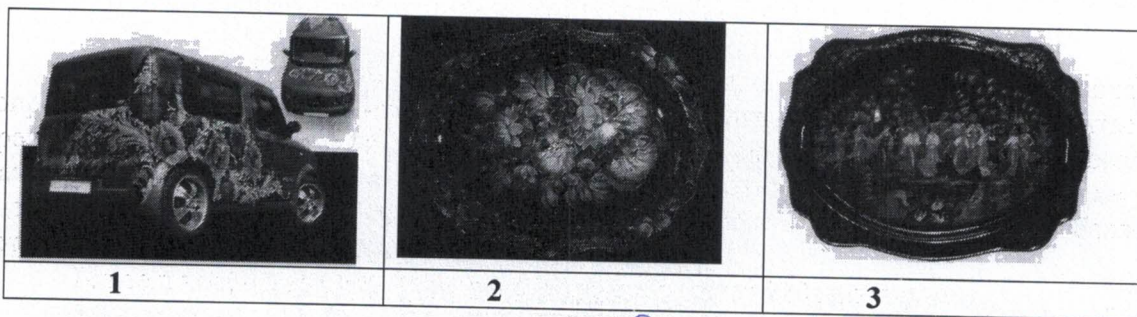
Длительность 1-го тура (теоретического) составляет 120 минут.

Общая часть

1. Назовите три и более датчика, благодаря которым система собирает сведения о том, что происходит в квартире «Умный дом».

05. Wi-fi, Bluetooth (Блютуз), спутниковая система

2. Дайте название каждому виду техники росписи русских народных промыслов



хохлома

3. Отметьте знаком + правильные ответы:

Для сохранения природных ресурсов и уменьшения выбросов парниковых газов во многих странах увеличивается использование:

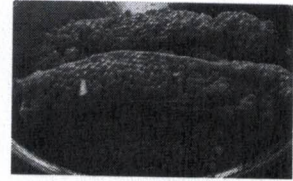
- 1 - - тепловой энергии;
- 2 - - солнечной энергии;
- 3 - - ветроэнергии;
- 4 - - гидроэнергии.

05

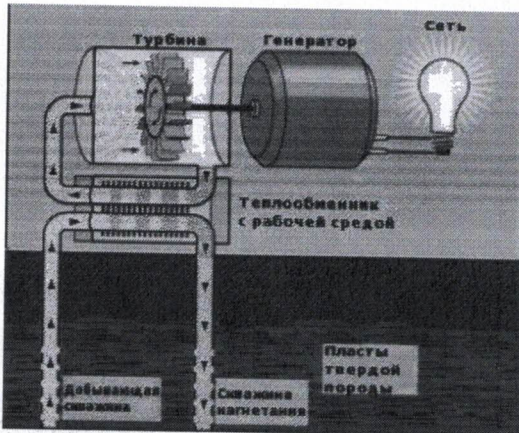
4. Ответьте на вопрос:

Как называется тонкая, но прочная плёнка, образующая мешок-оболочку, в котором находится икра лососёвых, осетровых и частиковых рыб

Ответ: _____



5. Отметьте знаком + правильный ответ:



На рисунке изображена принципиальная схема электростанции.

Какая это электростанция?

- 1 - - геотермальная
- 2 - - тепловая
- 3 - - атомная
- 4 - - гидроэлектростанция

6. Ответьте на вопрос: Какова роль электролизёра в «зеленой» энергетике?

Ответ: _____

Специальная часть

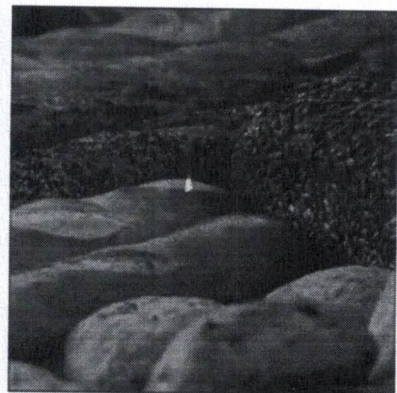
7. Ответьте на вопросы:

Почему горячие кастрюли и сковородки не следует брать мокрым полотенцем?
О каком физическом процессе идет речь?

Ответ: Испарение. Из-за резкого перепада температур, влага в определенном месте быстро испаряется и если плёнка, это искр прижимаете к сковороде кастрюле

8. Укажите последовательность выполнения операций промышленного производства хлеба

- 1) выпечка
- 2) охлаждение
- 3) улучшение процессов разрыхления и брожения
- 4) упаковка для длительного хранения
- 5) подготовка сырья – просеивание муки, смешивание сортов, работа с клей-ковиной
- 6) замес теста
- 7) деление теста на порции
- 8) формирование тестовых заготовок



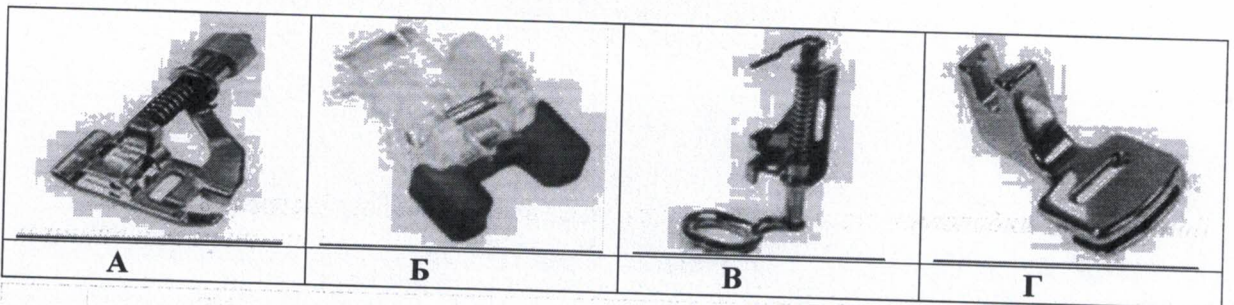
Ответ: 5 6 3 2 7 8 1 4

9. Установите соответствие между описанием неполадки в швейной машине и ее причиной

| | Неполадки | | Причины |
|----|--------------------------|---|------------------------------------|
| 1. | Пропуск стежков | А | Тупая игла |
| 2. | Выбивание нити из ткани | Б | Игла установлена не до упора |
| 3. | Петляние строчки снизу | В | Неправильная заправка верхней нити |
| 4. | Обрыв верхней нити | Г | Слабый прижим лапки |
| 5. | Плохое продвижение ткани | Д | Слабое натяжение верхней нити |

05
 Ответ: 1 - ~~Б~~; 2 - А; 3 - ~~В~~; 4 - ~~Д~~; 5 - Г

10. Ответьте на вопрос: На каком фото специальной лапки для швейной машины представлена лапка для сборки ткани?



05
 Ответ: Лапка для сборки ткани - Б

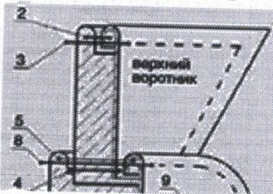
05
 11. Вставьте пропущенное слово

_____ - это свойство материала образовывать на своей поверхности, закатанные в комочки или косички концы волокон.

12. Отметьте знаком + правильные ответы: В каком случае при раскладке на ткани все лекала располагают в одном направлении

- а - - если ткань имеет начес
 б - - если ткань имеет односторонний рисунок
 в - - если ткань в полоску
 г - - если ткань гладкокрашенная

13. Назовите термин машинных работ в соответствии с цифрой 2



05
 Ответ: обработка среза, пристрочка

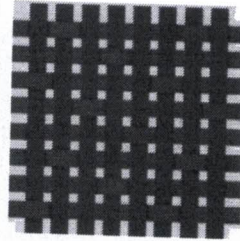
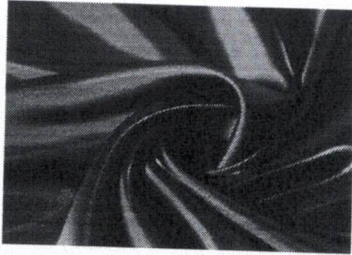
14. Вставьте в текст название машинного шва

_____ - прокладывание строчек на деталях для закрепления припусков шва, складки, направленных в противоположные стороны

05
 Укажите область применения (1 и более примеров)

15. Ответьте на вопросы:

Беспорным хитом и победителем фэшн-битвы 2022 года стала ткань именно этой фактуры, которая позволяет воплотить самые смелые и неординарные дизайнерские решения в вечерних платьях, повседневных и нарядных блузах, изысканных топах, брючных костюмах и юбках, пошитых из этого капризного материала.



Дайте название ткани или ткацкому переплетению.

Ответ: АТАРС

15.

Назовите отрицательных свойств «капризной» ткани (одно и более)

Ответ: складывается

16. Запишите условные обозначения размерных признаков:

- Оп - обхват плеча,
- Шс - ширина спины,
- Вп - высота плеча косая,
- Дтп - длина полочки до талии

15.

17. Ответьте на вопрос: О каком стиле идет речь?



Зародился этот стиль в Италии, в переводе с итальянского означает «причудливый», «странный», «вычурный», стремящийся к размаху и пышности. Использование позолоты в большом количестве отличают этот стиль от ранее существовавших стилей. Для пошива одежды в этом стиле стали использовать французское кружево, парчу, бархат, дополняя ткани изящной вышивкой. В современной моде прослеживается повышенный интерес к предметам одежды в этом стиле



Ответ: Стиль Барокко

15.

18. Дайте название воротникам

| Фото | Описание воротника |
|---|---|
|  | Широкий белый воротник, плотно прилегающий к шее, который берет свое начало в испанской моде. Обычно выполнялся из тонких тканей, делались многочисленные складки, которые сильно крахмалили, часто сажали воротник на проволочный каркас. После 1575 года стал самостоятельной деталью модной одежды и вырос до таких размеров, что стал жертвой карикатуристов и получил название |
| 1. | 1 |
|  | Высокий стоячий воротник на проволочном каркасе, окаймляющий вырез женского платья и поднимающийся иногда даже выше головы. Обычно выполнялся из кружев, тюля или гипюра белого цвета и контрастировал с оттенком платья. Такой воротник подчеркивал длинную шею и красивый овал лица владелицы и хорошо сочетался с глубоким декольте. Получил название в честь шотландской королевы |
| 2. | 2 |

Ответ:

1 - _____

2 - _____

19. Отметьте знаком + правильный ответ

Фуксия останется в тренде на 2022 год, как цветной тотал лук. Кто первым из модельеров предложил использовать розовый цвет в женской одежде?

- 1 - - К. Диор
- 2 - - Г. Шанель
- 3 - - Э. Скьяпарелли
- 4 - - К. Баленсиага
- 5 - - Валентино

20. Установите соответствие между фото представленных техник и их названиями

| | | | |
|---|---|--|---|
|  |  |  |  |
| 1 | 2 | 3 | 4 |
| А. Скрапбукинг | Б. Инкрустация | В. Декупаж | Г. Энкаустика |

Ответ: 1 - ~~В~~, 2 - ~~Б~~, 3 - А, 4 - ~~Г~~

21. Творческое задание
«Письменное представление проекта»

Кратко представьте проект, который вами начат в 2021–2022 учебном году. В своём тексте постарайтесь придерживаться следующего плана:

1. Сформулируйте название проекта 1 балл

«Вторая жизнь старым вещам»

15.

2. Сформулируйте цели и задачи вашего проекта – 1 балл

Цель – обновить старые брюки

Задачи: узнать больше о краеве по тканям

- внести в экологию свое обоснование
- сделать предметную работу

15.

3. Выполните описание проектного изделия - 1 балл

Серые брюки из непрезентабельной внешнего вида ткани выглядеть свежо; ново и красиво.

(Термо-белый порошок с серою – вот она и будет на серой ткани)

15.

4. Кратко опишите технологию изготовления изделия – 1 балл

1. Увеличение затемен с брос
2. Канешение эскиза на брос
3. Канешение базы под рисунок
4. Покрасить рисунок

15

5. Напишите материалы, которые использованы для создания проектируемого изделия - 1 балл

Краски по ткани
Шпатель жесткие щетки

5

6. Оцените степень завершенности проекта (в процентах)

100%

~~5~~

6. Оцените степень завершенности проекта (в процентах)

Критерии оценки письменного представления проекта

| № | Предмет оценивания | Балл |
|---|---|------|
| 1 | Название проекта | 1 |
| 2 | Формулировка цели и задач проекта | 1 |
| 3 | Описание проектного изделия | 1 |
| 4 | Описание технологии изготовления изделия | 1 |
| 5 | Материалы для изготовления проектируемого изделия | 1 |
| | Итого | 5 |

6. Оцените степень завершенности проекта (в процентах)