



Всероссийская олимпиада по технологиям
2021-2022 учебный год
МУНИЦИПАЛЬНЫЙ ЭТАП
8 КЛАСС

Направление «Культура дома, дизайн и технологии»

Шифр участника 8K-T5-3

Уважаемый участник!

Вам на теоретическом туре предложено 21 задания, из которых 20 включают вопросы, задачи. Задание 21 - творческое. Задача участника - внимательно ознакомиться с предложенными вопросами и выполнить их в строгом соответствии с формулировкой. Каждый правильный ответ в вопросах с 1 по 20 оценивается в 1 балл. Задание 21 оценивается в 5 баллов. Всего за теоретический тур максимальное количество баллов, которое может набрать участник, составляет 25 баллов.

Длительность 1-го тура (теоретического) составляет 90 минут.

Общая часть

1. **Отметьте знаком + правильный ответ:**

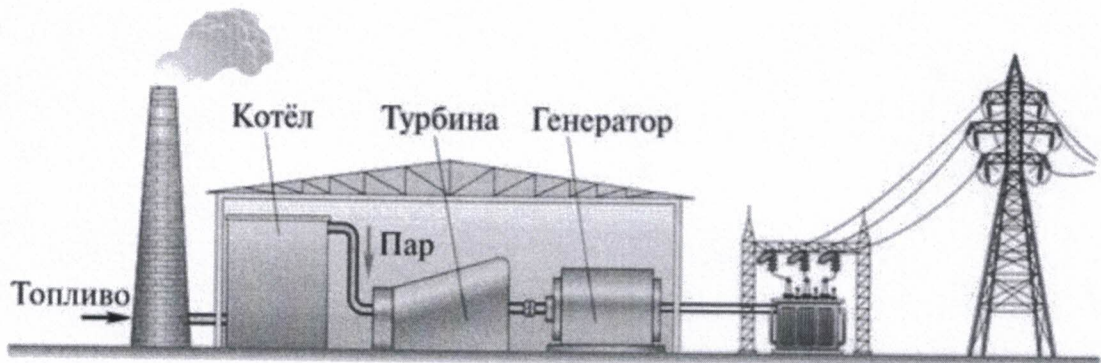
Совокупность электронных и электронно-механических компонентов, которые предоставляют хозяину возможность дистанционного управления и отслеживания происходящего в квартире или доме, называется:

- а - - пульт управления;
- б - - электронная система наблюдения;
- в - - «умный» дом

2. **Ответьте на вопрос:** Как называется чертеж, выполненный, как правило, от руки без применения чертежных инструментов, с сохранением пропорций элементов детали, а также в соответствии со всеми правилами и условностями, установленными стандартами?

Ответ: эскиз

3. **Отметьте знаком + правильный ответ.** На рисунке изображена принципиальная схема электростанции. Какая это электростанция?



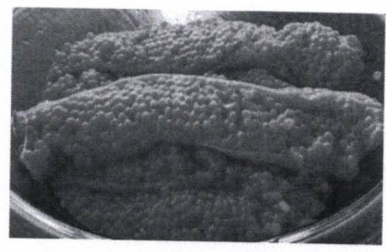
- а - - геотермальная
- б - - тепловая
- в - - атомная
- г - - гидроэлектростанция

1 4. **Решите задачу.** Если в цепи напряжение 220 В, а сопротивление электрического чайника 20 Ом, то какова будет сила тока?
 Решение: $220 : 20 = 11$

Ответ: 11

1 5. **Ответьте на вопрос:**

Как называется тонкая, но прочная плёнка, образующая мешок-оболочку, в котором находится икра лососёвых, осетровых и частиковых рыб



Ответ: матсук

1 6. **Отметьте знаком + правильный ответ:** Налог – это
 1 - - финансовые ресурсы государства;
 2 - - заем, предоставляемый организации или физическому лицу;
 3 - - установленный государством обязательный платеж, взимаемый с физических и юридических лиц.

Специальная часть

0 7. **Решите задачу.** Сколько сахара нужно растворить в 1 литре пресной воды, чтобы получить 60%-ый сироп? Запишите решение и ответ. Ответ дайте в килограммах.

Решение: _____

Ответ: _____

0 8. **Установите правильную последовательность действий при разделке рыбы**
 А. Промывают рыбу
 Б. Чистят рыбу от чешуи
 В. Удаляют плавники
 Г. Отрезают голову
 Д. Нарезают на порционные куски
 Е. Потрошат брюшко


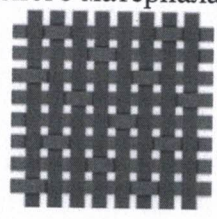
Ответ: 1-Б , 2-В , 3-Г , 4-Е , 5-А , 6-Д

9. Отметьте знаком + правильный ответ, в котором фото специальных лапок для швейной машины соответствуют их названию.

А 	Б 	В 	Г 
1. Лапка для штопки	2. Лапка для пришивания пуговиц	3. Лапка для сборки	4. Лапка для потайного шва

- 1 - - А-2, Б-1, В-4, Г-3
- 2 - - А-1, Б-2, В-4, Г-3
- 3 - - А-2, Б-1, В-3, Г-4
- 4 - - А-1, Б-2, В-3, Г-4

10. Ответьте на вопрос: О какой ткани идет речь

	<p>Беспорным хитом и победителем фэшн-битвы 2022 года стала ткань именно этой фактуры, которая позволяет воплотить самые смелые и неординарные дизайнерские решения. В любой коллекции 2022 года обнаружится несколько вечерних платьев, повседневных и нарядных блуз, изысканных топов, брючных костюмов и юбок, пошитых из этого капризного материала.</p>  <p>Ответ: <u>Шелк</u></p>
--	--

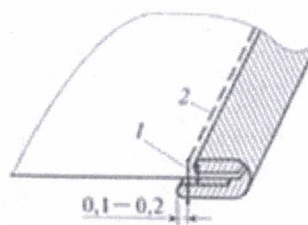
11. Отметьте знаком + правильный ответ: Выберите волокно, для производства которого сырьем служит целлюлоза из еловой щепы

- а - - Капрон
- б - - Хлопок
- в - - Нитрон
- г - - Вискоза
- д - - Лен
- е - - Спандекс

12. Установите последовательность в составлении описания модели швейного изделия

- 1 - Форма (силуэт), покрой,
- 2 - Характеристика конструкции деталей
- 3 - Название (вид), назначение изделия, материал и т.п.,

0 13. Ответьте на вопросы: Назовите шов, укажите область его применения (1 и более примеров)



Ответ: Шов – Вперед плечу

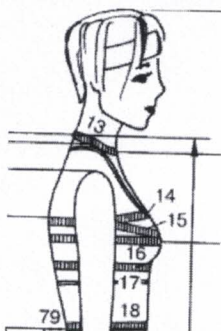
Область применения

0,5

14. Вставьте пропущенные буквы в термины швейных работ:

- 1. Клапан к полочке _____ тачать
- 2. Воротник в горловину _____ тачать
- 3. Борт подбортом _____ тачать

0 15. Ответьте на вопросы:



По какому размерному признаку определяют размер одежды женской фигуры?

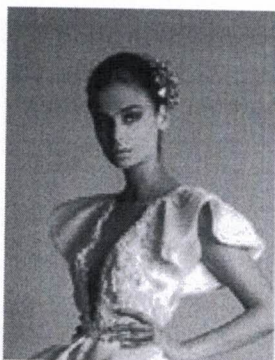
Укажите цифру, соответствующую этому размерному признаку

Ответ: _____

0 16. Вставьте пропущенное слово

Каждая группа людей, имеющих одни и те же ведущие размерные признаки, представлена _____ фигурой.

0 17. Ответьте на вопрос:



Какой прием конструктивного моделирования применяют для получения такого рукава, как втачной рукав-крылышко



Ответ: нарезанием тисать не до конца, чтобы
незакрепить вышивку

0 18. Отметьте знаком + правильный ответ:



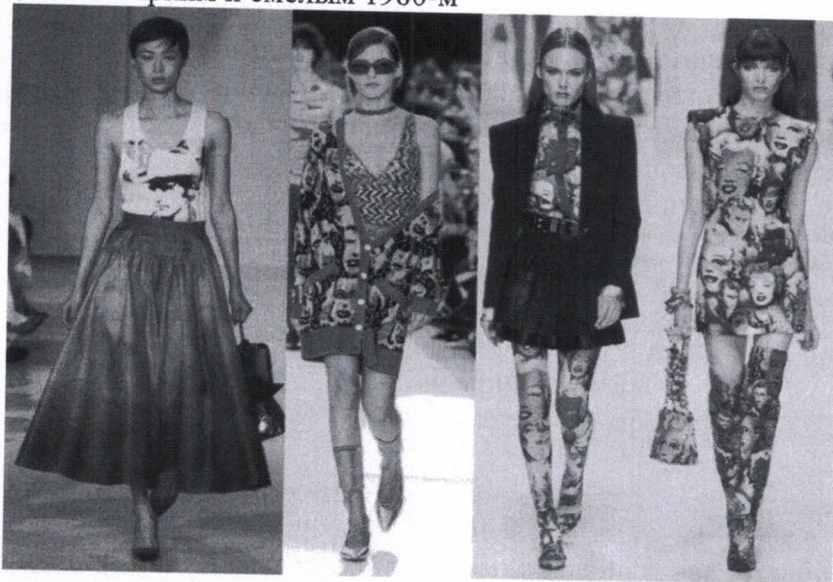
Высокий стоячий воротник на проволочном каркасе, окаймляющий вырез женского платья и поднимающийся иногда даже выше головы. Обычно выполнялся из кружев, тюля или гипюра белого цвета и контрастировал с оттенком платья. Такой воротник подчеркивал длинную шею и красивый овал лица владелицы, хорошо сочетался с глубоким декольте.

Какое название получил воротник?

- 1 - - Медичи
- 2 - - Питер Пэн
- 3 - - Мельничный жернов
- 4 - - а ля Мария Стюарт

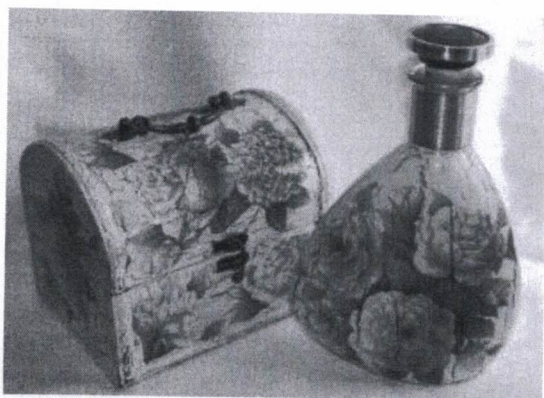
0 19. Ответьте на вопрос: О каком стиле идет речь?

Говоря о тенденциях 2022 года, мы имеем в виду не только фасоны, но и актуальные расцветки, принты, художественные решения. Так, одной из ярчайших тенденций года станут принты с изображением людей. Этот стиль каждый год обретает все новые формы и воплощения в коллекциях мировых дизайнеров. Рисунки в духе Энди Уорхола появляются на элементах одежды, на аксессуарах и на бижутерии. Модельеры все чаще обращаются к ярким и смелым 1980-м



Ответ: Стиль –

1 20. Отметьте знаком + правильный ответ:



Как называется техника декорирования различных предметов, основанная на присоединении рисунка к предмету и далее покрытии полученной композиции лаком.

- а - - Инкрустация
- б - - Декупаж
- в - - Скрапбукинг
- г - - Энкаустика

15. Творческое задание
«Письменное представление проекта»

Кратко представьте проект, который вами начат в 2021–2022 учебном году. В своём тексте постарайтесь придерживаться следующего плана:

1. Сформулируйте название проекта 1 балл

«Письменная тема»

95

2. Сформулируйте цели и задачи вашего проекта – 1 балл

Цель: сделать письменную тему в подарок маме.

Задачи:

- 1) Сделать качественный подарок на день рождения маме
- 2) Передать маме подарок

0

3. Выполните описание проектного изделия - 1 балл

4. Кратко опишите технологию изготовления изделия – 1 балл

- 1) Сделать мордочку куклы
- 2) Вставить безопасные глаза, нитками мушкетера вышить рот и щеки.
- 3) Предложить сделать тело куклы, передвигая чехол цвет
- 4) Когда довели тело, зашиваем отверстие иголкой для ружьного шитья
- 5) Вшиваем крылья и пришиваем их к телу

5. Напишите материалы, которые использованы для создания проектируемого изделия - 1 балл

- 1) пряжа 3 цветов
- 2) крючок размера 5.5мм
- 3) сантиметр
- 4) безопасные глаза
- 5) нитки мушкетера
- 6) иголка для ружьного шитья
- 7) ножницы

6. Оцените степень завершенности проекта (в процентах)

100%

Критерии оценки письменного представления проекта

№	Предмет оценивания	Балл
1	Название проекта	1
2	Формулировка цели и задач проекта	1
3	Описание проектного изделия	1
4	Описание технологии изготовления изделия	1
5	Материалы для изготовления проектируемого изделия	1
	Итого	5