



Всероссийская олимпиада по технологии
2021-2022 учебный год
МУНИЦИПАЛЬНЫЙ ЭТАП
8 КЛАСС

Направление «Культура дома, дизайн и технологии»

Шифр участника 8К-Т5-2

Уважаемый участник!

Вам на теоретическом туре предложено 21 задания, из которых 20 включают вопросы, задачи. Задание 21 - творческое. Задача участника - внимательно ознакомиться с предложенными вопросами и выполнить их в строгом соответствии с формулировкой. Каждый правильный ответ в вопросах с 1 по 20 оценивается в 1 балл. Задание 21 оценивается в 5 баллов. Всего за теоретический тур максимальное количество баллов, которое может набрать участник, составляет 25 баллов.

Длительность 1-го тура (теоретического) составляет 90 минут.

Общая часть

1

1. **Отметьте знаком + правильный ответ:**

Совокупность электронных и электронно-механических компонентов, которые предоставляют хозяину возможность дистанционного управления и отслеживания происходящего в квартире или доме, называется:

- а - - пульт управления;
- б - - электронная система наблюдения;
- в - - «умный» дом

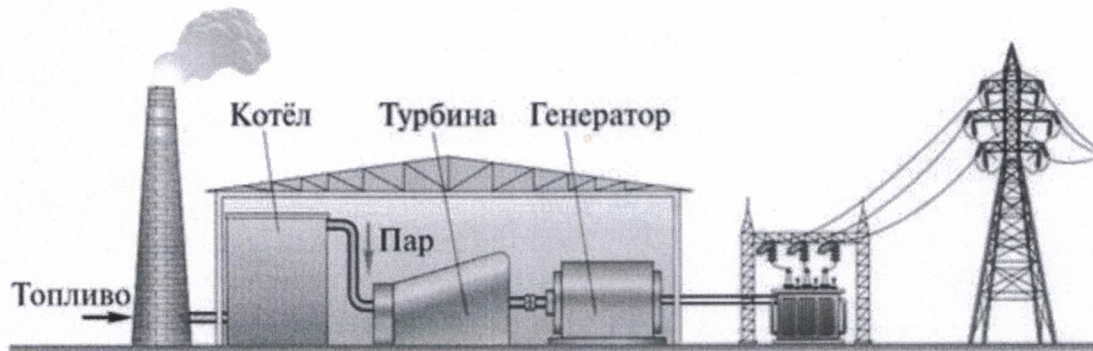
0

2. **Ответьте на вопрос:** Как называется чертёж, выполненный, как правило, от руки без применения чертёжных инструментов, с сохранением пропорций элементов детали, а также в соответствии со всеми правилами и условиями, установленными стандартами?

Ответ: _____

1

3. **Отметьте знаком + правильный ответ.** На рисунке изображена принципиальная схема электростанции. Какая это электростанция?



- а - - геотермальная
- б - - тепловая
- в - - атомная
- г - - гидроэлектростанция

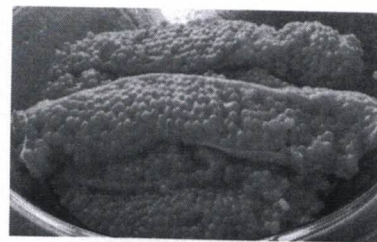
1 4. Решите задачу. Если в цепи напряжение 220 В, а сопротивление электрического чайника 20 Ом, то какова будет сила тока?

Решение: $220 : 20 = 11$

Ответ: 11

1 5. Ответьте на вопрос:

Как называется тонкая, но прочная плёнка, образующая мешок-оболочку, в котором находится икра лососёвых, осетровых и частиковых рыб



Ответ: ястыль

1 6. Отметьте знаком + правильный ответ: Налог – это

- 1 - - финансовые ресурсы государства;
- 2 - - заем, предоставляемый организации или физическому лицу;
- 3 - - установленный государством обязательный платеж, взимаемый с физических и юридических лиц.

Специальная часть

0 7. Решите задачу. Сколько сахара нужно растворить в 1 литре пресной воды, чтобы получить 60%-ый сироп? Запишите решение и ответ. Ответ дайте в килограммах.

Решение:

Ответ:

0 8. Установите правильную последовательность действий при разделке рыбы

- А. Промывают рыбу
- Б. Чистят рыбу от чешуи
- В. Удаляют плавники
- Г. Отрезают голову
- Д. Нарезают на порционные куски
- Е. Потрошат брюшко


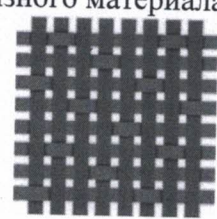
Ответ: 1- Б, 2- А, 3- В, 4- Г, 5- Е, 6- Д

9. Отметьте знаком + правильный ответ, в котором фото специальных лапок для швейной машины соответствуют их названию.

<p style="text-align: center;">А</p> 	<p style="text-align: center;">Б</p> 	<p style="text-align: center;">В</p> 	<p style="text-align: center;">Г</p> 
<p>1. Лапка для штопки</p>	<p>2. Лапка для пришивания пуговиц</p>	<p>3. Лапка для сборки</p>	<p>4. Лапка для потайного шва</p>

- 1 - - А-2, Б-1, В-4, Г-3
- 2 - - А-1, Б-2, В-4, Г-3
- 3 - - А-2, Б-1, В-3, Г-4
- 4 - - А-1, Б-2, В-3, Г-4

10. Ответьте на вопрос: О какой ткани идет речь

	<p>Беспорным хитом и победителем фэшн-битвы 2022 года стала ткань именно этой фактуры, которая позволяет воплотить самые смелые и неординарные дизайнерские решения. В любой коллекции 2022 года обнаружится несколько вечерних платьев, повседневных и нарядных блуз, изысканных топов, брючных костюмов и юбок, пошитых из этого капризного материала.</p>  <p>Ответ: _____</p>
--	--

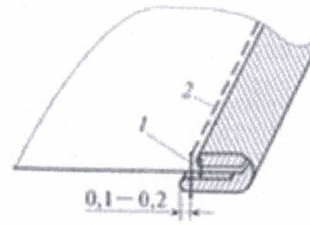
11. Отметьте знаком + правильный ответ: Выберите волокно, для производства которого сырьем служит целлюлоза из еловой щепы

- а - - Капрон
- б - - Хлопок
- в - - Нитрон
- г - - Вискоза
- д - - Лен
- е - - Спандекс

12. Установите последовательность в составлении описания модели швейного изделия

- 1 - Форма (силуэт), покрой,
- 2 - Характеристика конструкции деталей
- 3 - Название (вид), назначение изделия, материал и т.п.,

13. Ответьте на вопросы: Назовите шов, укажите область его применения (1 и более примеров)



Ответ: Шов - вперед и назад

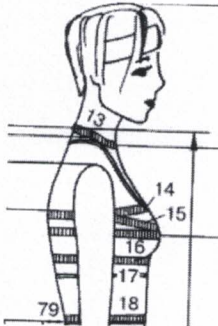
Область применения

0,5

14. Вставьте пропущенные буквы в термины швейных работ:

- 1. Клапан к полочке н тачать
- 2. Воротник в горловину в тачать
- 3. Борт подбортом н тачать

15. Ответьте на вопросы:



По какому размерному признаку определяют размер одежды женской фигуры?

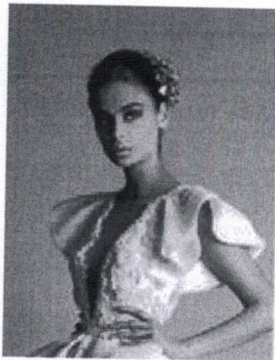
Укажите цифру, соответствующую этому размерному признаку

Ответ: _____

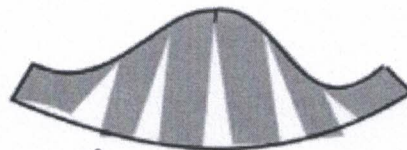
16. Вставьте пропущенное слово

Каждая группа людей, имеющих одни и те же ведущие размерные признаки, представлена стандартизированной фигурой.

17. Ответьте на вопрос:



Какой прием конструктивного моделирования применяют для получения такого рукава, как втачной рукав-крылышко



Ответ: прибавка

18. Отметьте знаком + правильный ответ:



Высокий стоячий воротник на проволочном каркасе, окаймляющий вырез женского платья и поднимающийся иногда даже выше головы. Обычно выполнялся из кружев, тюля или гипюра белого цвета и контрастировал с оттенком платья. Такой воротник подчеркивал длинную шею и красивый овал лица владелицы, хорошо сочетался с глубоким декольте.

Какое название получил воротник?

- 1 - - Медичи
- 2 - - Питер Пэн
- 3 - - Мельничный жернов
- 4 - - а ля Мария Стюарт

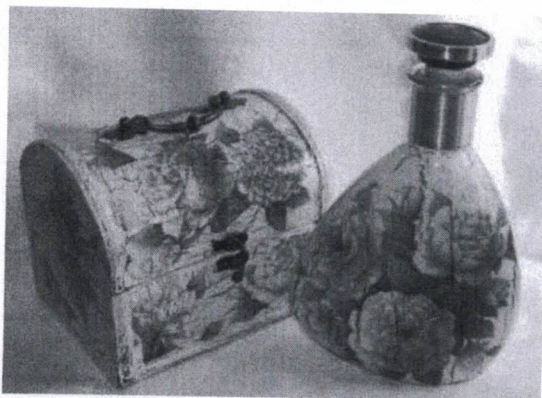
19. Ответьте на вопрос: О каком стиле идет речь?

Говоря о тенденциях 2022 года, мы имеем в виду не только фасоны, но и актуальные расцветки, принты, художественные решения. Так, одной из ярчайших тенденций года станут принты с изображением людей. Этот стиль каждый год обретает все новые формы и воплощения в коллекциях мировых дизайнеров. Рисунки в духе Энди Уорхола появляются на элементах одежды, на аксессуарах и на бижутерии. Модельеры все чаще обращаются к ярким и смелым 1980-м



Ответ: Стиль –

20. Отметьте знаком + правильный ответ:



Как называется техника декорирования различных предметов, основанная на присоединении рисунка к предмету и далее покрытии полученной композиции лаком.

- а - - Инкрустация
- б - - Декупаж
- в - - Скрапбукинг
- г - - Энкаустика

15. Творческое задание
«Письменное представление проекта»

Кратко представьте проект, который вами начат в 2021–2022 учебном году. В своём тексте постарайтесь придерживаться следующего плана:

1. Сформулируйте название проекта 1 балл

"Читная зима"

0,5 2. Сформулируйте цели и задачи вашего проекта – 1 балл

связать подарок бабушке

0 3. Выполните описание проектного изделия - 1 балл

- 1) Вязаный свитер
- 2) Вязаный шарф
- 3) Вязаные перчатки

0,5

4. Кратко опишите технологию изготовления изделия – 1 балл

- 1) Сначала связало спицу
- 2) Затем шапку
- 3) И митенки

1

5. Напишите материалы, которые использованы для создания проектируемого изделия - 1 балл

- 1) круговые спицы
- 2) спицы
- 3) пряжа
- 4) крючок
- 5) ножницы
- 6) игла с большим ушком

6. Оцените степень завершенности проекта (в процентах)

100%

Критерии оценки письменного представления проекта

№	Предмет оценивания	Балл
1	Название проекта	1
2	Формулировка цели и задач проекта	1
3	Описание проектного изделия	1
4	Описание технологии изготовления изделия	1
5	Материалы для изготовления проектируемого изделия	1
	Итого	5