



**Всероссийская олимпиада по технологии  
2021-2022 учебный год  
МУНИЦИПАЛЬНЫЙ ЭТАП  
8 КЛАСС**

**Направление «Культура дома, дизайн и технологии»**

Шифр участника 8К-70-N1

Уважаемый участник!

Вам на теоретическом туре предложено 21 задания, из которых 20 включают вопросы, задачи. Задание 21 - творческое. Задача участника - внимательно ознакомиться с предложенными вопросами и выполнить их в строгом соответствии с формулировкой. Каждый правильный ответ в вопросах с 1 по 20 оценивается в 1 балл. Задание 21 оценивается в 5 баллов. Всего за теоретический тур максимальное количество баллов, которое может набрать участник, составляет 25 баллов.

Длительность 1-го тура (теоретического) составляет 90 минут.

**Общая часть**

1. **Отметьте знаком + правильный ответ:**

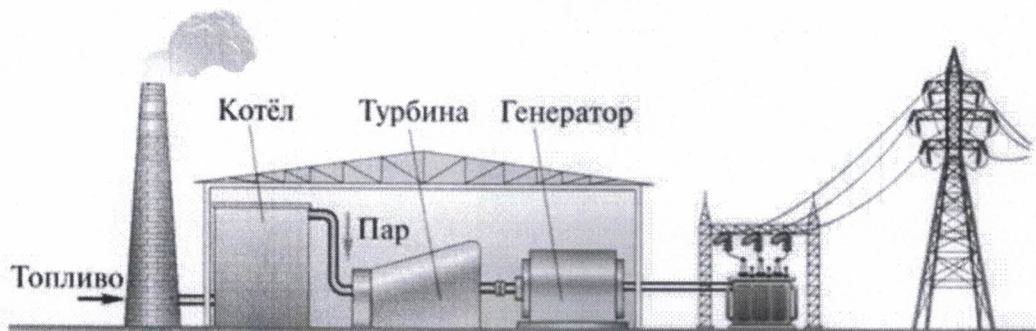
Совокупность электронных и электронно-механических компонентов, которые предоставляют хозяину возможность дистанционного управления и отслеживания происходящего в квартире или доме, называется:

- а -  - пульт управления;
- б -  - электронная система наблюдения;
- в -  - «умный» дом

1 2. **Ответьте на вопрос:** Как называется чертеж, выполненный, как правило, от руки без применения чертежных инструментов, с сохранением пропорций элементов детали, а также в соответствии со всеми правилами и условностями, установленными стандартами?

Ответ: Эскиз

1 3. **Отметьте знаком + правильный ответ.** На рисунке изображена принципиальная схема электростанции. Какая это электростанция?



- а -  - геотермальная
- б -  - тепловая
- в -  - атомная
- г -  - гидроэлектростанция

- 1 4. **Решите задачу.** Если в цепи напряжение 220 В, а сопротивление электрического чайника 20 Ом, то какова будет сила тока?

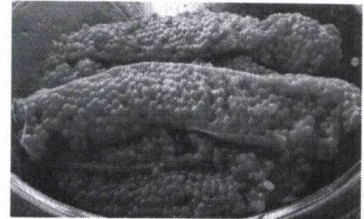
Решение: Напряжение 220 В делим на сопротивление 20 Ом = 220 В / 20 Ом = 11 - сила тока

Ответ: 11

- 0 5. **Ответьте на вопрос:**

Как называется тонкая, но прочная плёнка, образующая мешок-оболочку, в котором находится икра лососёвых, осетровых и частиковых рыб

Ответ: мешковина



- 1 6. **Отметьте знаком + правильный ответ:** Налог – это
- 1 -  - финансовые ресурсы государства;
  - 2 -  - заем, предоставляемый организации или физическому лицу;
  - 3 -  - установленный государством обязательный платеж, взимаемый с физических и юридических лиц.

### Специальная часть

- 0 7. **Решите задачу.** Сколько сахара нужно растворить в 1 литре пресной воды, чтобы получить 60%-ый сироп? Запишите решение и ответ. Ответ дайте в килограммах.

Решение: 1л - 1000 мл = 1000 \* 60% : 100 = 600 г = 0,6 кг

---

---

---

---

---

---

---

---

---

---

Ответ: 0,6 кг

- 1 8. **Установите правильную последовательность действий при разделке рыбы**

- А. Промывают рыбу
- Б. Чистят рыбу от чешуи
- В. Удаляют плавники
- Г. Отрезают голову
- Д. Нарезают на порционные куски
- Е. Потрошат брюшко


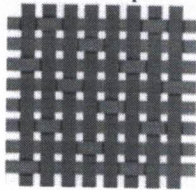
Ответ: 1-Б, 2-Е, 3-В, 4-Г, 5-А, 6-Д

1 9. Отметьте знаком + правильный ответ, в котором фото специальных лапок для швейной машины соответствуют их названию.

А	Б	В	Г
1. Лапка для штопки	2. Лапка для пришивания пуговиц	3. Лапка для сборки	4. Лапка для потайного шва

- 1 - ~~+~~ - А-2, Б-1, В-4, Г-3  
 2 -  - А-1, Б-2, В-4, Г-3  
 3 -  - А-2, Б-1, В-3, Г-4  
 4 -  - А-1, Б-2, В-3, Г-4

1 10. Ответьте на вопрос: О какой ткани идет речь

	<p>Беспорным хитом и победителем фэшн-битвы 2022 года стала ткань именно этой фактуры, которая позволяет воплотить самые смелые и неординарные дизайнерские решения. В любой коллекции 2022 года обнаружится несколько вечерних платьев, повседневных и нарядных блуз, изысканных топов, брючных костюмов и юбок, пошитых из этого капризного материала.</p>  <p>Ответ: <u>Амбаровая жемчужка</u></p>
------------------------------------------------------------------------------------	------------------------------------------------------------------------------------------------------------------------------------------------------------------------------------------------------------------------------------------------------------------------------------------------------------------------------------------------------------------------------------------------------------------------------------------------------------------------------------------

1 11. Отметьте знаком + правильный ответ: Выберите волокно, для производства которого сырьем служит целлюлоза из еловой щепы

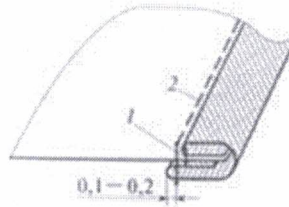
- а -  - Капрон  
 б -  - Хлопок  
 в -  - Нитрон  
 г - ~~+~~ - Вискоза  
 д -  - Лен  
 е -  - Спандекс

1 12. Установите последовательность в составлении описания модели швейного изделия

- 1 - Форма (силуэт), покрой,  
 2 - Характеристика конструкции деталей  
 3 - Название (вид), назначение изделия, материал и т.п.,

Ответ: 3; 1; 2.

- 1 13. **Ответьте на вопросы:** Назовите шов, укажите область его применения (1 и более примеров)



Ответ: Шов – *Окантовочный с закрывными средами*

Область применения *для горловины на средине*

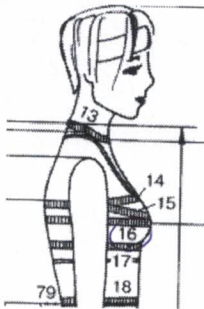
0,5

14. **Вставьте пропущенные буквы в термины швейных работ:**

1. Клапан к полочке при тачать
2. Воротник в горловину в тачать
3. Борт подбортом с тачать

1

15. **Ответьте на вопросы:**



По какому размерному признаку определяют размер одежды женской фигуры?

Укажите цифру, соответствующую этому размерному признаку

Ответ: 16

0

16. **Вставьте пропущенное слово**  
Каждая группа людей, имеющих одни и те же ведущие размерные признаки, представлена *стигматической* фигурой.

1

17. **Ответьте на вопрос:**



Какой прием конструктивного моделирования применяют для получения такого рукава, как втачной рукав-крылышко



Ответ: *Приём расширенной*

18. Отметьте знаком + правильный ответ:



Высокий стоячий воротник на проволочном каркасе, окаймляющий вырез женского платья и поднимающийся иногда даже выше головы. Обычно выполнялся из кружев, тюля или гипюра белого цвета и контрастировал с оттенком платья. Такой воротник подчеркивал длинную шею и красивый овал лица владелицы, хорошо сочетался с глубоким декольте.

Какое название получил воротник?

- 1 -  - Медичи  
 2 -  - Питер Пэн  
 3 -  - Мельничный жернов  
 4 -  - а ля Мария Стюарт

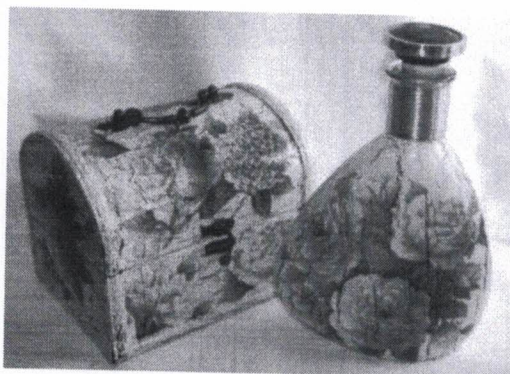
19. Ответьте на вопрос: О каком стиле идет речь?

Говоря о тенденциях 2022 года, мы имеем в виду не только фасоны, но и актуальные расцветки, принты, художественные решения. Так, одной из ярчайших тенденций года станут принты с изображением людей. Этот стиль каждый год обретает все новые формы и воплощения в коллекциях мировых дизайнеров. Рисунки в духе Энди Уорхола появляются на элементах одежды, на аксессуарах и на бижутерии. Модельеры все чаще обращаются к ярким и смелым 1980-м



Ответ: Стиль - Поп-арт

20. Отметьте знаком + правильный ответ:



Как называется техника декорирования различных предметов, основанная на присоединении рисунка к предмету и далее покрытии полученной композиции лаком.

- а -  - Инкрустация  
 б -  - Декупаж  
 в -  - Скрапбукинг  
 г -  - Энкаустика

15. Творческое задание  
«Письменное представление проекта»

Кратко представьте проект, который вами начат в 2021–2022 учебном году. В своём тексте постарайтесь придерживаться следующего плана:

1. Сформулируйте название проекта 1 балл

Название: „Сумка школьницы для слепной обуви“

2. Сформулируйте цели и задачи вашего проекта – 1 балл

Цель: Изготовить удобную, практичную и главную необходимую сумку для слепной обуви в школу.

Задачи:

- 1) ознакомиться с историей возникновения сумок
- 2) разработать несколько вариантов и выбрать лучший
- 3) ознакомиться с техникой изготовления сумок
- 4) использовать свои навыки в швейной работе.
- 5) Провести оценку, самооценку и рекламу изделия.

3. Выполните описание проектного изделия - 1 балл

3. Моё изделие выполнено качественно, аккуратно и сов. со вкусом. Ошибок и просчётов при изготовлении изделия нет.

1 4. Кратко опишите технологию изготовления изделия - 1 балл

1) Делаем выкройку сумки и разложившемся ремешки

2) Пренебрегаем на машинке и обводим карман-рашом с учетом припусков на швы и направляем разовой машиной

3) Сшиваем ремешки на швейной машинке и обрабатываем швом "зигзаг"

4) Присоединяем к сумке ремень, ручки, <sup>под</sup> ~~под~~ ~~ручку~~ и надеваем клеевик.

1 5. Напишите материалы, которые использованы для создания проектируемого изделия - 1 балл

1) Ткань - полэстер от старых брюк

2) Кружево для декора из остатков <sup>старой</sup>

3) Ткань текстильная от рубч <sup>рубашки</sup>

4) Шнурки, самшениковая лента, клеевик

5) Бутона и карандаш, а также клеевик

6. Оцените степень завершенности проекта (в процентах)

Мне было интересно работать над проектом и я высоко оцениваю своё умение, на 100% процентов

#### Критерии оценки письменного представления проекта

№	Предмет оценивания	Балл
1	Название проекта	1
2	Формулировка цели и задач проекта	1
3	Описание проектного изделия	1
4	Описание технологии изготовления изделия	1
5	Материалы для изготовления проектируемого изделия	1
	Итого	5