



16

**Всероссийская олимпиада по технологии**  
**2021-2022 учебный год**  
**МУНИЦИПАЛЬНЫЙ ЭТАП**  
**7 КЛАСС**

**Направление «Техника, технологии и техническое творчество»**

Шифр участника \_\_\_\_\_

УЖ-75-3

Уважаемый участник!

Вам на теоретическом туре предложено 21 заданий, из которых 20 включают вопросы, задачи. Задание 21 - творческое. Задача участника - внимательно ознакомиться с предложенными вопросами и выполнить их в строгом соответствии с формулировкой. Каждый правильный ответ в вопросах с 1 по 20 оценивается в 1 балл. Задание 21 оценивается в 5 баллов. Всего за теоретический тур максимальное количество баллов, которое может набрать участник, составляет 25 баллов.

Длительность 1-го тура (теоретического) составляет 90 минут.

**Общая часть**

**1. Отметьте знаком + правильный ответ:**

Совокупность электронных и электронно-механических компонентов, которые предоставляют хозяину возможность дистанционного управления и отслеживания происходящего в квартире или доме, называется:

- а -  - пульт управления;
- б -  - электронная система наблюдения;
- в -  - «умный» дом

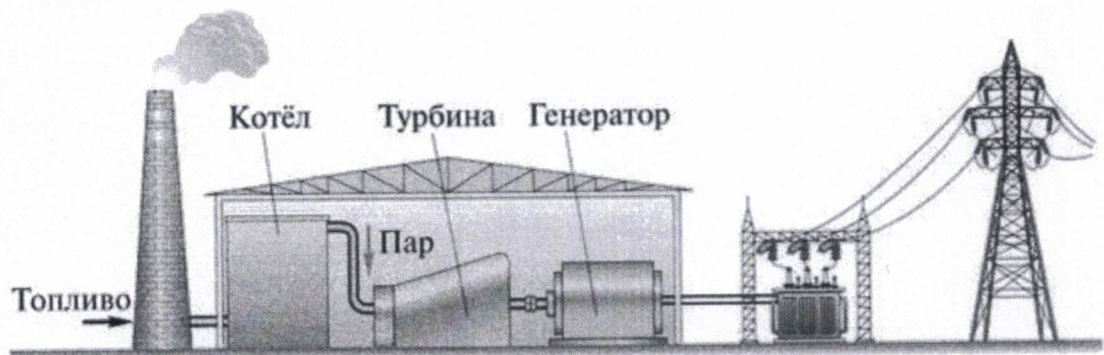
**2. Ответьте на вопрос:**

Как называется чертёж, выполненный, как правило, от руки без применения чертежных инструментов, с сохранением пропорций элементов детали, а также в соответствии со всеми правилами и условностями, установленными стандартами?

Ответ: Эскиз

**3. Отметьте знаком + правильный ответ.**

На рисунке изображена принципиальная схема электростанции. Какая это электростанция?



- а -  - геотермальная
- б -  - тепловая
- в -  - атомная

г - □ - гидроэлектростанция

4. **Решите задачу.**

Если в цепи напряжение 220 В, а сопротивление электрического чайника 20 Ом, то какова будет сила тока?

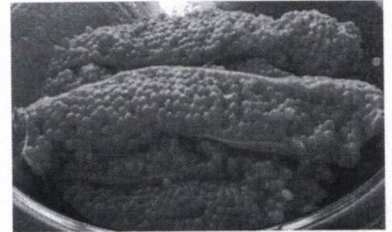
Решение:  $220:20=11(A)$

Ответ: 11В

5. **Ответьте на вопрос:**

Как называется тонкая, но прочная плёнка, образующая мешок-оболочку, в котором находится икра лососёвых, осетровых и частиковых рыб

Ответ: микровидная оболочка



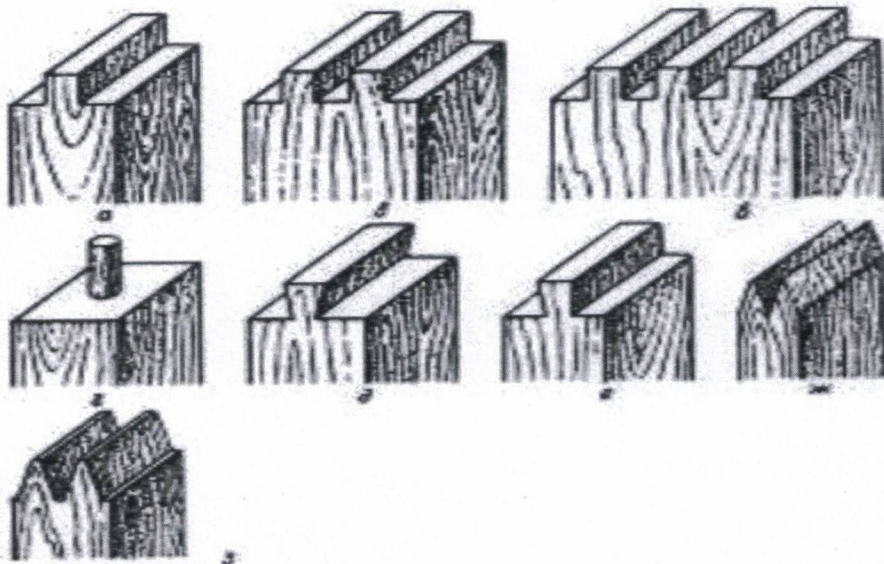
6. **Отметьте знаком + правильный ответ:**

Налог – это

- 1 - □ - финансовые ресурсы государства;
- 2 - □ - заем, предоставляемый организации или физическому лицу;
- 3 -  - установленный государством обязательный платеж, взимаемый с физических и юридических лиц.

**Специальная часть**

7. **Какие виды шипов изображены на рисунке?**



Ответ:

а Шиповые

б Дуп шиповые

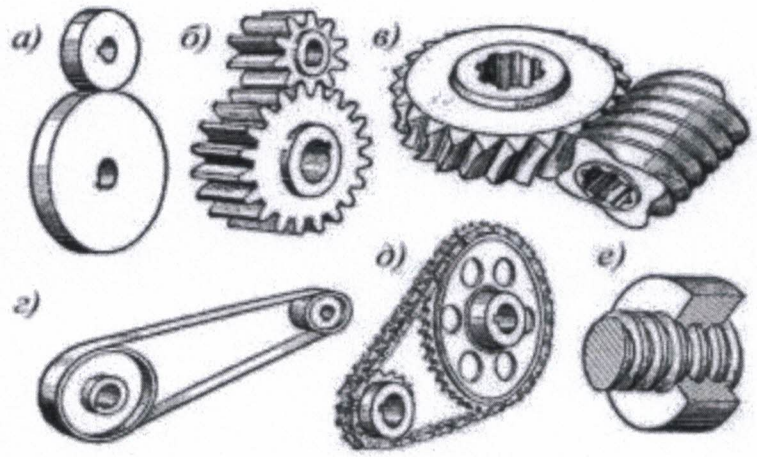
в Трехшпинное  
 з  
 д  
 е  
 ж  
 з

8. Отметьте знаком + правильный ответ:

Свойство материалов сопротивляться проникновению других, более твердых тел называется...

- 1 -  - пластичность;
- 2 -  - твердость;
- 3 -  - упругость;
- 4 -  - прочность

9. Назовите механические передачи изображены на рисунке:



Ответ:

а  
 б  
 в  
 г  
 д  
 е

10. Отметьте знаком + правильный ответ:

Во время пайки электропроводов и других металлических изделий применяются флюсы. В чем их назначение?

- а) -  - предотвращение образования окисной пленки на поверхности металла;
- б) -  - повышение температуры в месте пайки;
- в) -  - промывка мест пайки от грязи и пыли

72-125

**11. Отметьте знаком + правильный ответ:**

В состав этого станка помимо прочего входят: консоль, тиски, хобот, серьга. Это - ...

- а) -  - сверлильный станок;  
б) -  - токарно-винторезный станок;  
в) -  - фрезерный станок.

**12. Отметьте знаком + правильный ответ:**

Инструмент для пробивки отверстий в кирпичных и бетонных стенах:

- а) -  - дюбель;  
б) -  - шлямбур;  
в) -  - кернер;  
г) -  - сверло.

**13. Отметьте знаком + правильный ответ:**

Для сохранения природных ресурсов для будущих поколений при изготовлений изделий целесообразней использовать:

- а) -  - обработку резанием;  
б) -  - обработку давлением;  
в) -  - литье;  
г) -  - лазерную обработку;

**14. Отметьте знаком + правильный ответ:**

Какие свойства древесины указаны в перечне: цвет, блеск, текстура, влажность, плотность, теплопроводность?

- а) -  - физические;  
б) -  - механические;  
в) -  - технологические.

**15. Отметьте знаком + правильный ответ:**

Какое механическое свойство предъявляется к наконечнику (жалу) отвертки?

- а) -  - антикоррозийность;  
б) -  - твердость;  
в) -  - шероховатость (для предотвращения проскальзывания отвертки в

головке шурупа

**16. Отметьте знаком + правильный ответ:**

Каким инструментом лучше воспользоваться, чтобы провести на доске разметочную линию, параллельную кромке?

- а) -  - линейкой;  
б) -  - угольником  
в) -  - рейсмусом.

**17. Отметьте знаком + правильный ответ:**

Как называют детали, выполняющие в различных устройствах одну и ту же роль?

- а) -  - типовыми;  
б) -  - крепежными;

в) -  - подвижными.

**18. Отметьте знаком + правильный ответ:**

Какие элементы древесины оказывают решающее влияние на ее механические показатели?

1

- а) -  - смолы;
- б) -  - волокна;
- в) -  - сосуды.

**19. Отметьте знаком + правильный ответ:**

Какие свойства древесины указаны в перечне: цвет, блеск, текстура, влажность, плотность, теплопроводность?

0

- а) -  - физические;
- б) -  - механические;
- в) -  - технологические.

**20.** Как называется процесс изготовления деталей, заключающийся в образовании новых поверхностей отделением поверхностных слоев материала с образованием стружки?

0

**Творческое задание:**

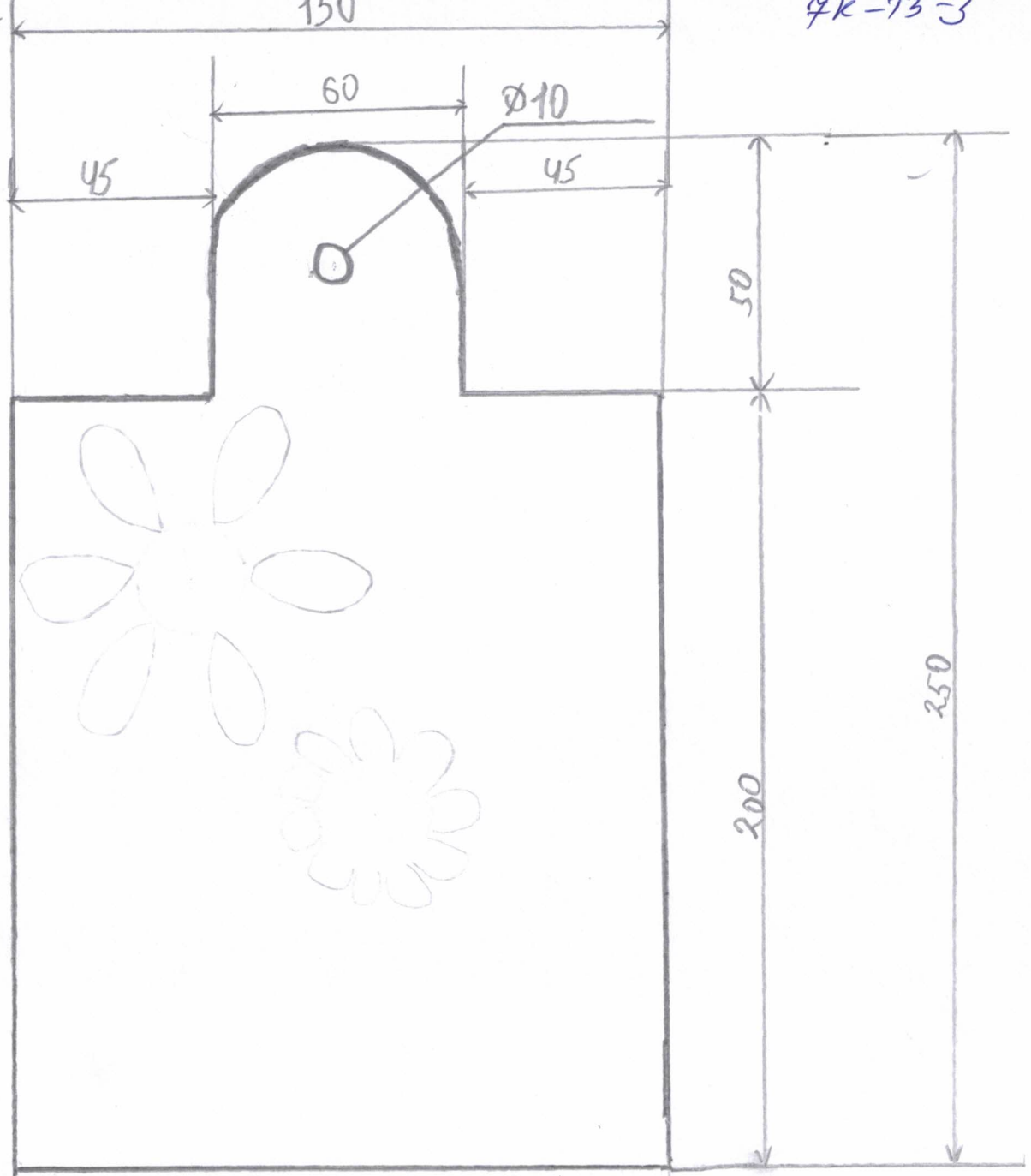
**21. Выполните изделие (Разделочная доска).**

- 1) Выберите материал.
- 2) Нарисуйте эскиз изделия и проставьте размеры;
- 3) Предложите украшение изделия.

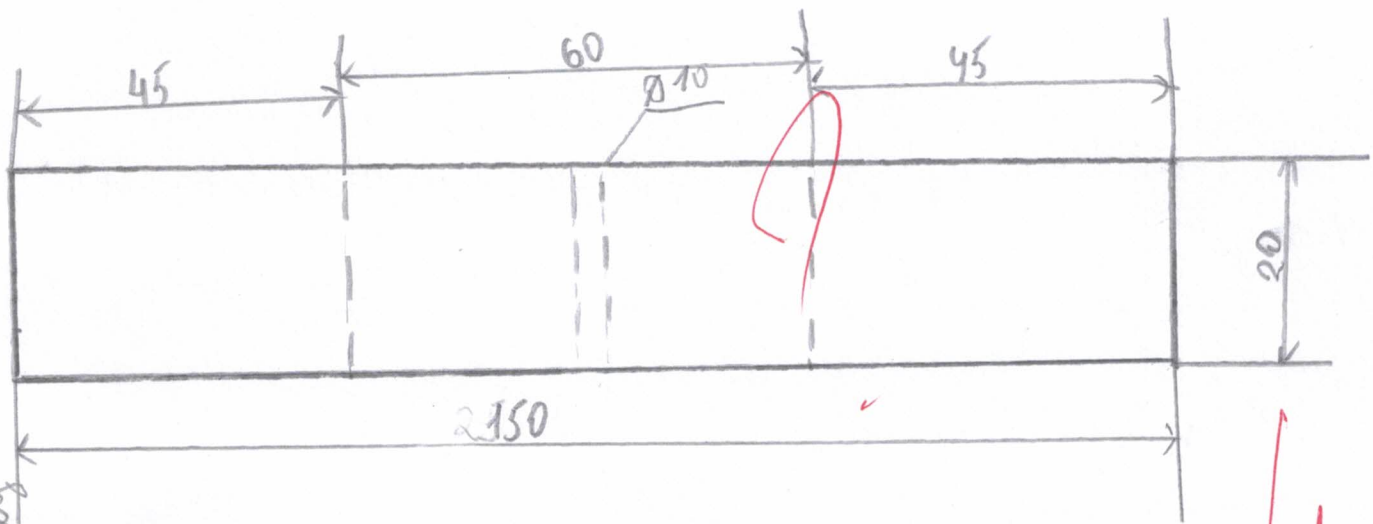
я выбрал материал древесины желейной породы

я предлагаю сделать выжигание выжиг цветочки на разделочной доске их будет 3 и покрыть доску лаком

ФК-13-3



выбрав стороны



выбрав

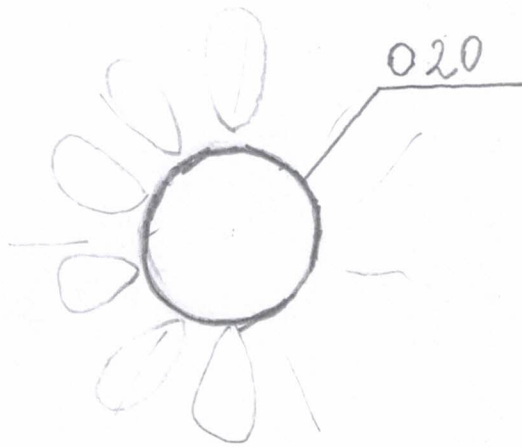
толщина всей заготовки 20

Handwritten signature or mark in red ink.

Цветок 3x

7x-153

Цветки и лепестки делать с помощью выжигателя



Лепесток 8x · 3x  
лепесток цветок

