

11,5

Шифр участника ТТТ-9-8

1

ВСЕРОССИЙСКАЯ ОЛИМПИАДА ШКОЛЬНИКОВ ПО ТЕХНОЛОГИИ

**МУНИЦИПАЛЬНЫЙ ЭТАП, 2022-2023 учебный год
ТЕОРЕТИЧЕСКИЙ ТУР**

9 КЛАСС

Профиль «Техника, технологии и техническое творчество»

Уважаемый участник олимпиады!

Вам на теоретическом туре предложено 21 задания, из которых 5– общие задания, 15 – специальные задания, 1 – кейс задание. Задача участника - внимательно ознакомиться с предложенными вопросами и выполнить их в строгом соответствии с формулировкой. Творческое задание №21 (кейс задание) оценивается в 5 баллов. Всего за теоретический тур максимальное количество баллов, которое может набрать участник, составляет 25 баллов. Длительность 1-го тура (теоретического) составляет 90 минут.

Общая часть

1. При выполнении проекта учащийся 9 класса решил применить для отделки изделия медную фольгу. Через некоторое время после презентации проекта медное покрытие потускнело.

Предложите способы, позволяющие сохранить цвет и блеск медной фольги в течение длительного времени

Ответ: ~~покрасить лаками~~

2. Окунуть в спирт

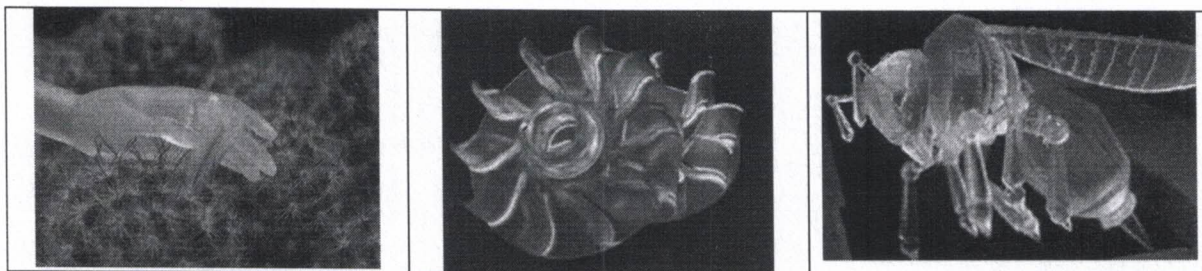
Зачистить в китовом масле

и

2. Какая из приведенных формул закона Ома для участка цепи является правильной? Укажите букву правильного ответа

$I=RU$	$I=\frac{R}{U}$	$I=\frac{U}{R}$
А	Б	В

Ответ: Б

3. *Отметьте знаком + правильный ответ при выборе технологии*

— 3D-печать, с помощью, которой объект формируется из жидкого фотополимера, затвердевающего под воздействием лазерного или ультрафиолетового излучения. Процесс формирования объекта происходит в ванне с жидким фотополимером.

- 1 - - лазерная стереолитография (SLA)
- 2 - - прямое лазерное спекание (DMLS) в) выборочная лазерная пайка (SLM)
- 3 - - выборочное лазерное спекание (SLS)
- 4 - - электронно-лучевое плавление (EBM)
- 5 - - трёхмерное ламинирование (LOM)

4. *Отметьте знаком + правильный ответ*

В выхлопных газах автобусов и автомобилей содержатся вещества, которые могут вызывать раковые опухоли нескольких локаций, включая кожу, легкие, кишечник.

Какое общее название эти вещества имеют

- 1 - - мутагенные вещества
- 2 - - ароматические вещества
- 3 - - канцерогенные вещества
- 4 - - сенсibiliзирующие вещества

5. *Отметьте знаком + все правильные ответы:*

Ниже приведён перечень терминов. Все они, за исключением двух, относятся к факторным доходам. Найдите две характеристики, «выпадающие» из общего ряда

- 1 - - процент,
- 2 - - рента,
- 3 - - акция,
- 4 - - прибыль,
- 5 - - заработная плата,
- 6 - - информация.

Специальная часть

6. Приведите два примера неразъёмных соединений, применяемых в современном машиностроении.

Ответ: червячный, зубчатая.

7. Укажите из приведённых ниже видов (типов) передач поступательных или вращательных движений те, которые используются на школьном токарно-винторезном станке.

- a) Ременная;
- б) Цепная;
- с) Червячная;
- д) Винтовая;
- е) Реечная;
- f) Зубчатая.
- g) Фрикционная;
- h) Кривошипно-шатунная.

8. Для правильной установки токарных резцов в резцовую головку (резцедержатель) необходимо убедиться, что вершина резца располагается?

- а) Выше центральной линии (оси) заготовки;
- б) По центральной линии (оси) заготовки;
- с) Ниже центральной линии (оси) заготовки.

9. Как должна располагаться режущая кромка над подошвой у рубанка?

- a) без перекоса с выступом на 0,3 — 0,5 мм;
- b) допускается небольшой перекося с выступом от 0,3 до 0,5 мм.
- в) без перекоса с выступом до 3 мм.

10. Как называется устройство, преобразующее механическую энергию в электрическую?

- a) Электродвигатель;
- b) Редуктор;
- в) Генератор;
- d) Мультипликатор.

11. Какой профиль имеет крепёжная резьба?

- a) Прямоугольный;
- б) Треугольный;
- с) Круглый;
- d) Упорный;
- е) Трапецеидальный.

Шифр участника ТТТ-9-8

12. Идентифицируйте условное обозначение, применяемое в схематическом обозначении эл.цепи (Рис. 1).

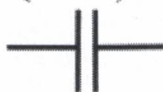


Рис. 1.

- а) Резистор;
- б) Трансформатор;
- в) Конденсатор;
- г) Предохранитель.

13. От чего зависит максимальная допустимая мощность проводника?

- а) от материала, из которого он изготовлен;
- б) от размера поперечного сечения;
- в) от размера поперечного сечения и материала из которого он изготовлен.

14. Частоту вращения заготовки на токарном станке позволяет изменять:

- а) задняя бабка;
- б) суппорт;
- в) коробка подач;
- г) коробка скоростей.

15. С помощью какого инструмента нарезается внутренняя резьба?

- а) плашки и воротка;
- б) плашки и метчика;
- в) метчика и воротка;
- г) плашки и плашкодержателя.

16. Профессия «инженер» относится к сфере деятельности:

- а) человек — человек
- б) человек — художественный образ
- в) человек — техника
- г) человек — знаковая система
- д) человек — природа

17. Толщина детали должна быть 30 мм, а заготовка имеет толщину 34 мм. Её надо обработать с обеих сторон. Припуск на обработку одной стороны детали равен:

- а) 0,25 мм;
- б) 1 мм;
- в) 3 мм;
- г) 2 мм.

18. Диаметр заготовки равен 40 мм, а требуемый диаметр 38 мм. Какова должна быть глубина резания:

- а) 2 мм;
- б) 0,5 мм;
- в) 1 мм;
- г) 1,5 мм.

19. Из приведённых материалов сплавами являются:

- а) алюминий;
- б) сталь;
- в) чугун;
- г) серебро;
- д) бронза.

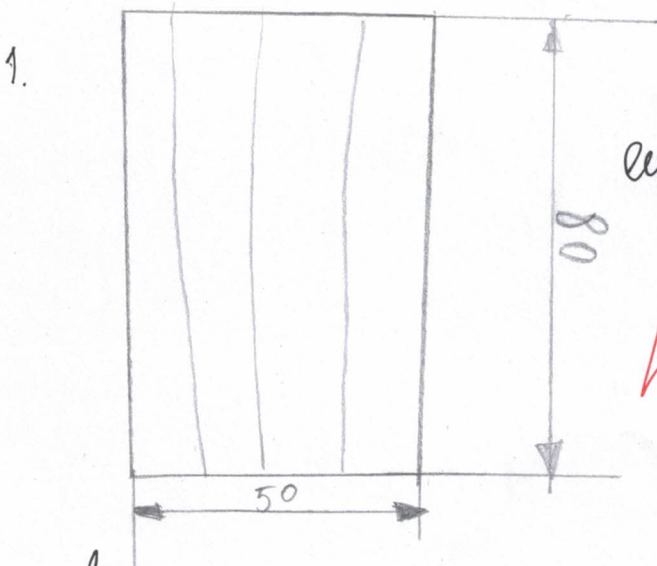
20. Для передачи информации в телевидении используются:

- а) ультразвук;
- б) инфразвук;
- в) электромагнитные волны;
- г) поле тяготения.

21. Творческое задание

Необходимо изготовить на токарном станке изделие «Деревянный стакан для хранения карандашей».

1. Выполнить эскиз с простановкой выбранных Вами размеров – 2 балла.
2. Требуется выбрать и обосновать материал для изготовления изделия. – 2 балла.
3. Художественная отделка – 1 балл.



2. Я выбрал материал древесины (ёлка, черешня, берёза) и я ещё выб. плотный картон потому что это более прочно и лучше для деревянного стаканчика для хранения карандашей.

3. ~~Я выбрал материал берёза~~ Я выбрал отделку обилие ~~по~~ по дереву потому что обилие даёт стакану долговую службу. На ещё выбрал лак потому что лак даёт блеск и красоту.

Шифр участника ТТТ-9-8
