

9,08

Шифр участника ТКД-9-02

**ВСЕРОССИЙСКАЯ ОЛИМПИАДА ШКОЛЬНИКОВ ПО ТЕХНОЛОГИИ**

**МУНИЦИПАЛЬНЫЙ ЭТАП, 2022-2023 учебный год  
ТЕОРЕТИЧЕСКИЙ ТУР**

**9 КЛАСС**

**Профиль «Культура дома, дизайн и технологии»**

**Уважаемый участник олимпиады!**

Вам на теоретическом туре предложено 21 задания, из которых 5 – общие задания, 15 – специальные задания, 1 – кейс задание. Задача участника - внимательно ознакомиться с предложенными вопросами и выполнить их в строгом соответствии с формулировкой. Творческое задание №21 (кейс задание) оценивается в 5 баллов. Всего за теоретический тур максимальное количество баллов, которое может набрать участник, составляет 25 баллов. Длительность 1-го тура (теоретического) составляет 90 минут.

**Общая часть**

1. При выполнении проекта учащийся 9 класса решил применить для отделки изделия медную фольгу. Через некоторое время после презентации проекта медное покрытие потускнело.

*Предложите способы, позволяющие сохранить цвет и блеск медной фольги в течение длительного времени*

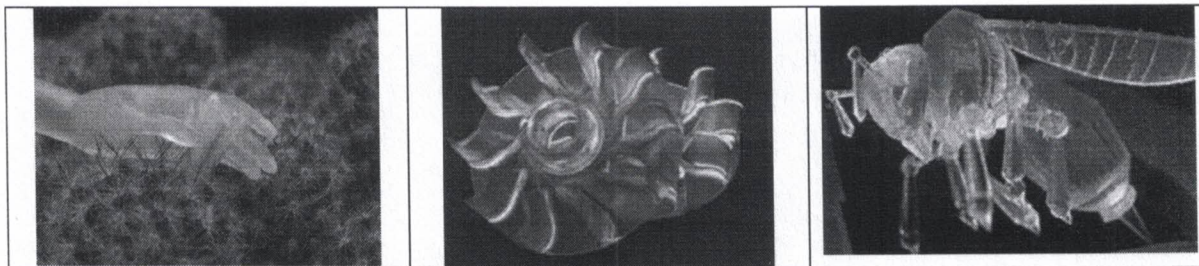
Ответ \_\_\_\_\_  
\_\_\_\_\_  
\_\_\_\_\_  
\_\_\_\_\_  
\_\_\_\_\_  
\_\_\_\_\_  
\_\_\_\_\_

2. Какая из приведенных формул закона Ома для участка цепи является правильной? Укажите букву правильного ответа

$I=RU$	$I=\frac{R}{U}$	$I=\frac{U}{R}$
А	Б	В

Ответ: В

3. Отметьте знаком + правильный ответ при выборе технологии



— 3D-печать, с помощью, которой объект формируется из жидкого фотополимера, затвердевающего под воздействием лазерного или ультрафиолетового излучения. Процесс формирования объекта происходит в ванне с жидким фотополимером.

- 1 -  - лазерная стереолитография (SLA)
- 2 -  - прямое лазерное спекание (DMLS) в) выборочная лазерная пайка (SLM)
- 3 -  - выборочное лазерное спекание (SLS)
- 4 -  - электронно-лучевое плавление (EBM)
- 5 -  - трёхмерное ламинирование (LOM)

4. Отметьте знаком + правильный ответ

В выхлопных газах автобусов и автомобилей содержатся вещества, которые могут вызывать раковые опухоли нескольких локаций, включая кожу, легкие, кишечник.

Какое общее название эти вещества имеют

- 1 -  - мутагенные вещества
- 2 -  - ароматические вещества
- 3 -  - канцерогенные вещества
- 4 -  - сенсibiliзирующие вещества

5. Отметьте знаком + все правильные ответы:

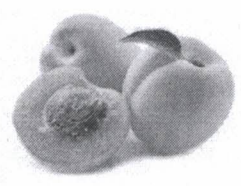
Ниже приведён перечень терминов. Все они, за исключением двух, относятся к факторным доходам. Найдите две характеристики, «выпадающие» из общего ряда

- 1 -  - процент,
- 2 -  - рента,
- 3 -  - акция,
- 4 -  - прибыль,
- 5 -  - заработная плата,
- 6 -  - информация.

Специальная часть

6. Решите задачу, записав решение и ответ

Свежие абрикосы содержат по массе 90 % воды, а курага – 10 %. Сколько нужно свежих абрикосов без косточек для приготовления 2 кг кураги?



Решение

---

---

---

---

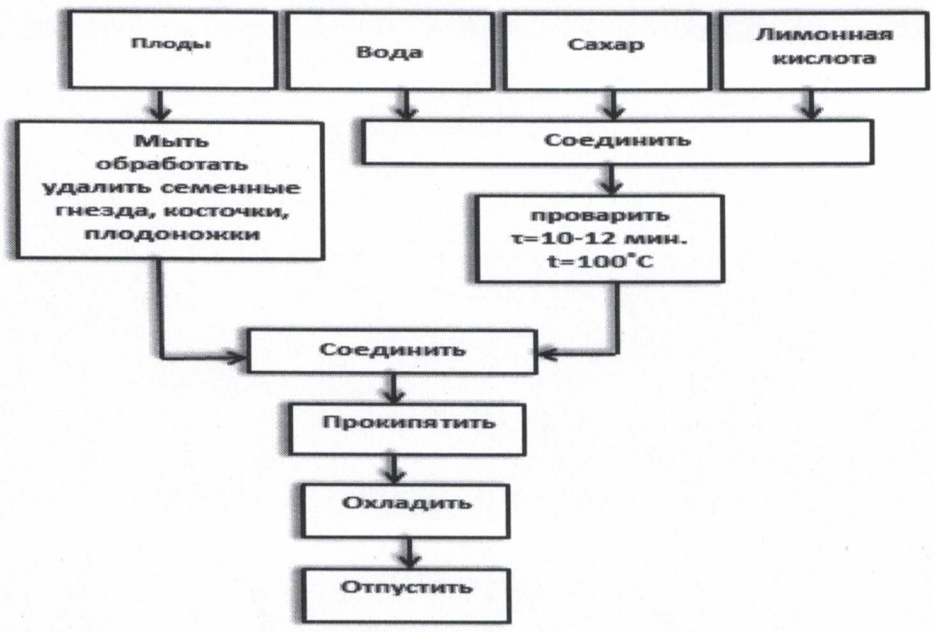
---

---

---

Ответ: \_\_\_\_\_

7. Проанализируйте предложенную схему, назовите блюдо, приготовление которого отражено в схеме. Поясните, для чего необходима лимонная кислота



Ответ: Блюдо - \_\_\_\_\_  
Лимонная кислота необходима для \_\_\_\_\_

8. Установите соответствие между оборудованием и способом выполнения влажно-тепловой обработки.

Укажите номер оборудования и назовите вид оборудования, представленного в таблице, с помощью которого производится пропаривание изделий

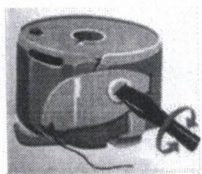
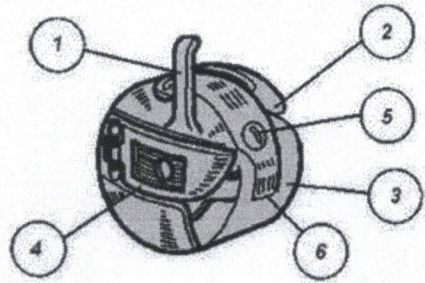
Утюг	Паровоздушный манекен	Пресс
		
1	2	3
Прессование	Глажение	Пропаривание
А	Б	В

Ответ: 1 - Б..., 2 - В..., 3 - А... 0,5  
 № оборудования в таблице 2  
 Название оборудования стажирователь

9. Назовите детали шпульного колпачка, обозначенные на рисунке под номерами 2, 5, 6.

Напишите, для чего необходима деталь под № 5

- 2 - \_\_\_\_\_
- 5 - \_\_\_\_\_
- 6 - \_\_\_\_\_



Деталь № 5 - это \_\_\_\_\_  
 необходима для соединения деталей

10. Вставьте пропущенные слова \_\_\_\_\_ - это переплетение 0  
 двух взаимно перпендикулярных систем нитей основы и утка

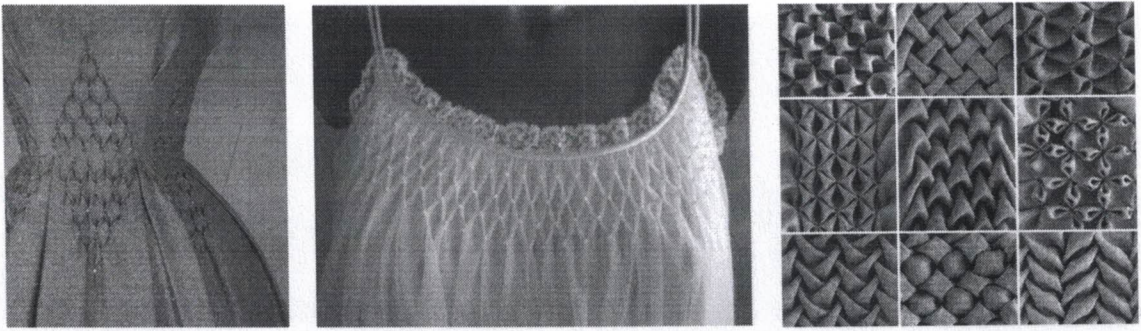
11. Отметьте знаком + правильные ответы

К отличительным особенностям сатинового переплетения относятся

- 1 -  - наименьшее количество нитей в раппорте составляет три нити
- 2 -  - наименьшее количество нитей в раппорте составляет две нити
- 3 -  - на лицевой стороне преобладают уточные нити
- 4 -  - на лицевой стороне преобладают основные нити
- 5 -  - гладкая, блестящая лицевая поверхность
- 6 -  - все ответы верны

0

12. Назовите вид отделки изделия, представленный на фото



0

Ответ: \_\_\_\_\_

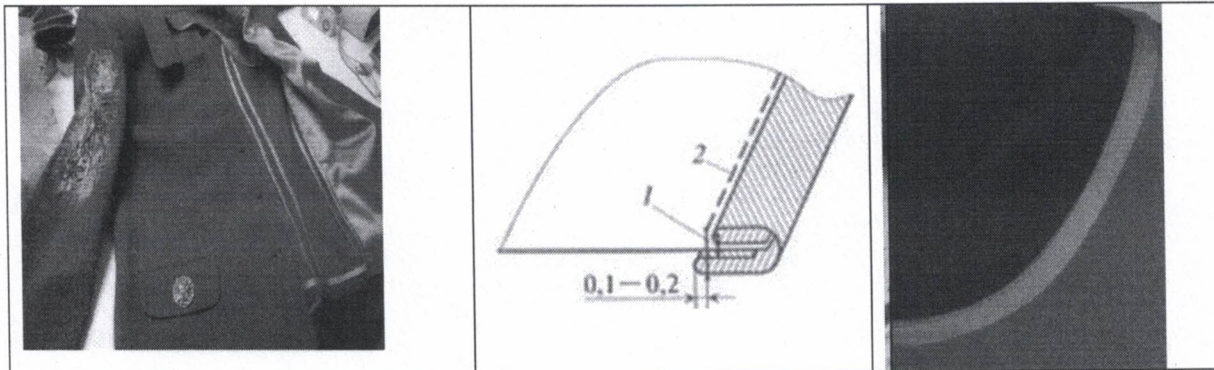
13. Установите соответствие между названием шва и его условным изображением

	Название шва		Схема шва
1	запошивочный	А	
2	накладной	Б	
	обтачной с кантом	В	
4	настрочной	Г	
5	расстрочной	Д	

Ответ: 1 - Б, 2 - В, 3 - Б, 4 - А, 5 - Г

0

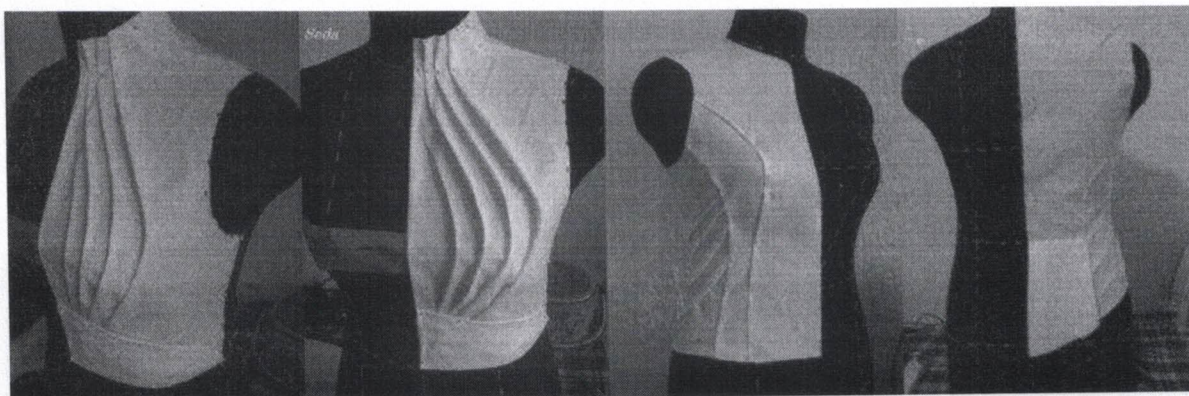
14. Вставьте в предложение название термина в соответствии с характером операции машинных работ



Обработка срезов деталей или швов полоской основного или другого материала для отделки края или предохранения срезов от осыпания -

обмочка

15. Назовите метод конструирования одежды, который обобщает процессы моделирования и конструирования одежды непосредственно на фигуре человека или манекене и существовал, как единственный метод конструирования одежды, до середины 19 века?



Ответ: \_\_\_\_\_

16. Отметьте знаком + правильный ответ. Для определения размера поясных изделий (женских юбок) используют размерный признак


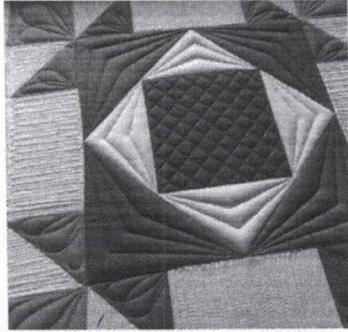
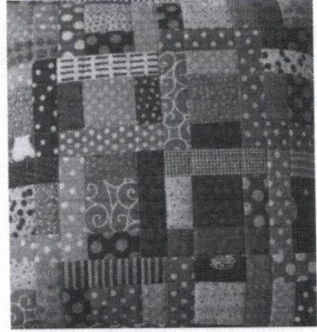
- 1 -  - обхват шеи
- 2 -  - обхват бедер
- 3 -  - рост
- 4 -  - обхват талии
- 5 -  - обхват груди

1.

17. Установите соответствие между изделиями, выполненными из лоскутов ткани, и техникой выполнения

Отметьте знаком + правильный ответ.

Что не применяется в технике кинусайга

Изделие		
		
1	2	3
Техника выполнения		
пэчворк	кинусайга	КВИЛТИНГ
А	Б	В

Ответ: 1 - Б..., 2 - Б..., 3 - А...

0,5.

Отметьте знаком + правильный ответ.

Что не применяется в технике кинусайга

- 1 -  - ножницы
- 2 -  - иглы
- 3 -  - лоскуты тканей
- 4 -  - все ответы верны
- 5 -  - все ответы неверны

18. Отметьте знаком + правильный ответ



Эмблемой, какого модного дома является Медуза Ронданини?

- 1 -  - Нина Риччи
- 2 -  - Юбер де Живанши
- 3 -  - Ив Сен Лоран
- 4 -  - Джанни Версаче
- 5 -  - Роберто Кавалли

1

Шифр участника ТКД-9-02

19. На юге России вместо сарафана женщины поверх рубахи носили домотканую клетчатую шерстяную юбку из двух полотнищ, которую украшали лентами и тесьмой.

*Назовите этот элемент русского народного костюма (вид одежды)*



Ответ: Элемент русского народного костюма - фартук

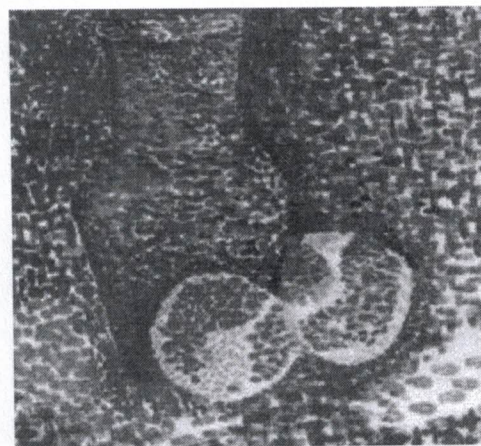
20. *Отметьте знаком + правильный ответ.* Эта техника рисования основана на строгой научно - математической базе.

Для этой техники рисования краски на палитре не смешиваются, а наносятся точками (мазками).

Смешение красок происходит за счет оптического эффекта прямо на сетчатке глаза.

*Как называется эта техника рисования:*

- 1 -  - пуантилизм
- 2 -  - батик
- 3 -  - монотипия
- 4 -  - граттаж



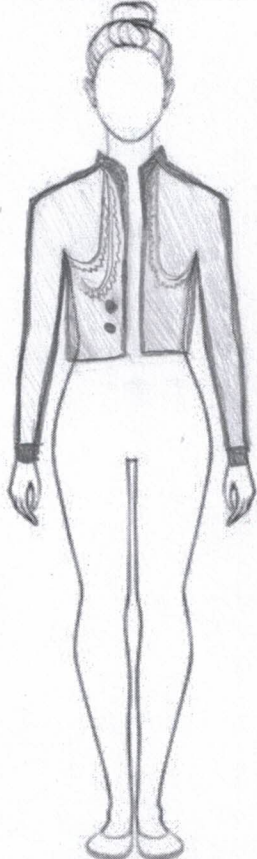
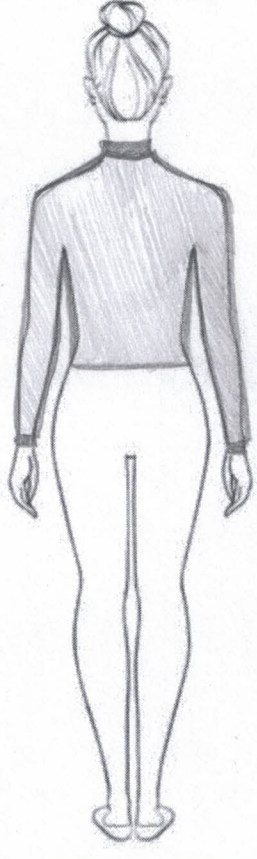


21. Творческое задание – 5 баллов

Лист выполнения творческого задания

Классический стиль — самый универсальный из всех стилей в одежде. Классический стиль – это сдержанность, лаконичность, утончённая изысканность и минимум украшений. Мода приходит и уходит, а стиль остаётся. Классика будет актуальна во все времена. Он подходит девушкам и женщинам любого возраста и телосложения.

1. Нарисуйте эскиз модели женского жакета в классическом стиле на шаблоне фигуры человека (вид спереди, вид сзади)
2. Выполните техническое описание женского жакета в классическом стиле по предложенному эскизу.
3. Заполните таблицу:

Этапы работы	Вид спереди - 0.75	Вид сзади - 0.5
1. Эскиз		
2. Назначение модели 0.5		
3. Описание модели:	Жакет женский в классическом стиле	
- силуэт 0.5	<i>прямой силуэт</i>	
- воротник или вырез горловины		

Шифр участника ТКД-9-02

0.5	
- рукав или пройма 0.5	рукав-применяющей
- тип застёжки 0.5	пуговицы
- длина 0.25	до середины талии
- детали, строчки, декор 1.0	декор-багетная

	Критерии оценивания	Кол-во баллов максим.	Кол-во баллов факт
<b>1</b>	<b>Предложенная модель жакета соответствует классическому стилю и назначению жакета, предложенному участником</b>	<b>1,75</b>	
	выполнен эскиз жакета(вид спереди)	0.75	0,75
	выполнен эскиз жакета (вид сзади)	0.5	0,5
	назначение модели	0.5	0.
<b>2</b>	<b>Выполнено техническое описание модели жакета по эскизу</b>	<b>3,25</b>	
	силуэт	0.5	0,5
	воротник или вырез горловины	0.5	0
	рукав или оформление проймы	0.5	0,5
	тип застёжки	0.5	0,5
	длина изделия	0.25	0,25
	детали, строчки, декор	1.0	1,0
	<b>Итого:</b>	<b>5</b>	<b>4,0</b>

Лист выполнения творческого задания

Вид спереди



Вид сзади

