

Шифр участника ТКД-9-01

1455
1456

ВСЕРОССИЙСКАЯ ОЛИМПИАДА ШКОЛЬНИКОВ ПО ТЕХНОЛОГИИ

МУНИЦИПАЛЬНЫЙ ЭТАП, 2022-2023 учебный год
ТЕОРЕТИЧЕСКИЙ ТУР

9 КЛАСС

Профиль «Культура дома, дизайн и технологии»

Уважаемый участник олимпиады!

Вам на теоретическом туре предложено 21 задания, из которых 5 – общие задания, 15 – специальные задания, 1 – кейс задание. Задача участника - внимательно ознакомиться с предложенными вопросами и выполнить их в строгом соответствии с формулировкой. Творческое задание №21 (кейс задание) оценивается в 5 баллов. Всего за теоретический тур максимальное количество баллов, которое может набрать участник, составляет 25 баллов. Длительность 1-го тура (теоретического) составляет 90 минут.

Общая часть

1. При выполнении проекта учащийся 9 класса решил применить для отделки изделия медную фольгу. Через некоторое время после презентации проекта медное покрытие потускнело.

Предложите способы, позволяющие сохранить цвет и блеск медной фольги в течение длительного времени

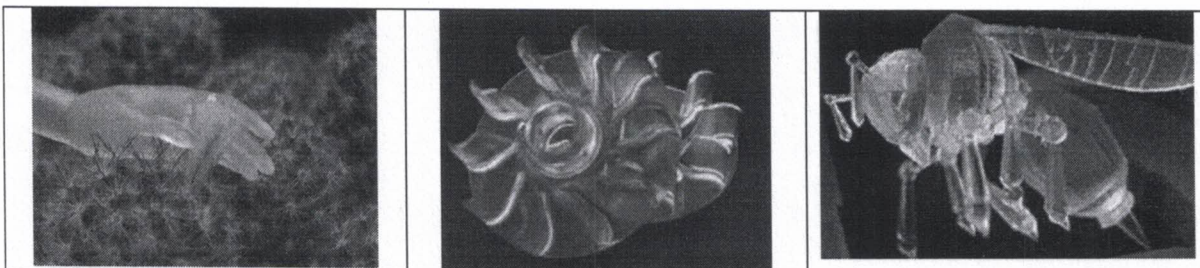
Ответ можно покрыть фольгу защитным лаком или

2. Какая из приведенных формул закона Ома для участка цепи является правильной? Укажите букву правильного ответа

$I=RU$	$I=\frac{R}{U}$	$I=\frac{U}{R}$
А	Б	В

Ответ: В

3. Отметьте знаком + правильный ответ при выборе технологии



— 3D-печать, с помощью, которой объект формируется из жидкого фотополимера, затвердевающего под воздействием лазерного или ультрафиолетового излучения. Процесс формирования объекта происходит в ванне с жидким фотополимером.

- 1 - - лазерная стереолитография (SLA)
- 2 - - прямое лазерное спекание (DMLS) в) выборочная лазерная пайка (SLM)
- 3 - - выборочное лазерное спекание (SLS)
- 4 - - электронно-лучевое плавление (EBM)
- 5 - - трёхмерное ламинирование (LOM)

4. Отметьте знаком + правильный ответ

В выхлопных газах автобусов и автомобилей содержатся вещества, которые могут вызывать раковые опухоли нескольких локаций, включая кожу, легкие, кишечник.

Какое общее название эти вещества имеют

- 1 - - мутагенные вещества
- 2 - - ароматические вещества
- 3 - - канцерогенные вещества
- 4 - - сенсibiliзирующие вещества

5. Отметьте знаком + все правильные ответы:

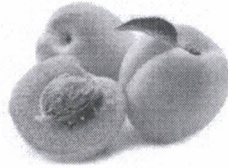
Ниже приведён перечень терминов. Все они, за исключением двух, относятся к факторным доходам. Найдите две характеристики, «выпадающие» из общего ряда

- 1 - - процент,
- 2 - - рента,
- 3 - - акция,
- 4 - - прибыль,
- 5 - - заработная плата,
- 6 - - информация.

Специальная часть

6. Решите задачу, записав решение и ответ

Свежие абрикосы содержат по массе 90 % воды, а курага – 10 %. Сколько нужно свежих абрикосов без косточек для приготовления 2 кг кураги?



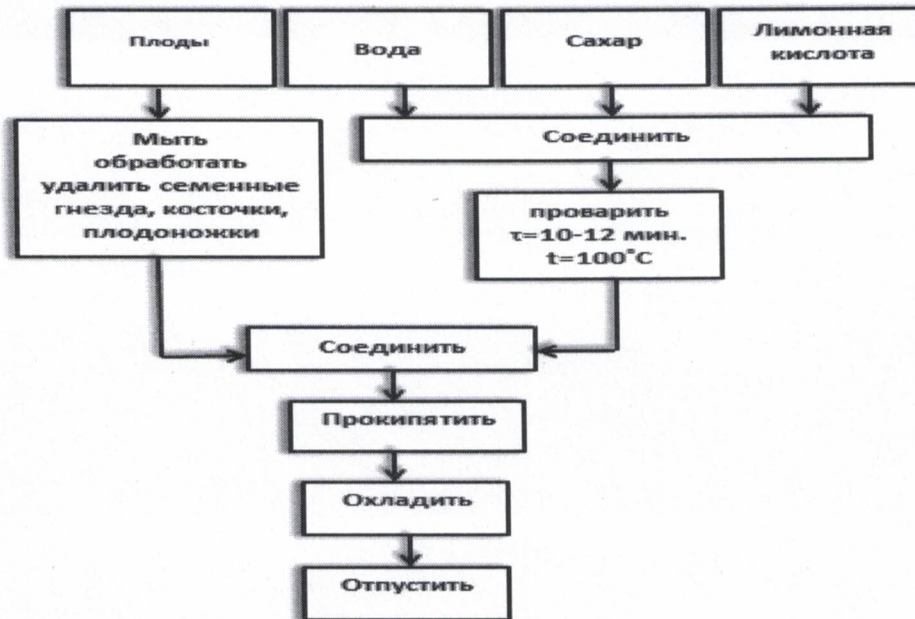
Решение

$90\% : 10\% = 9 \Rightarrow$ в 9 раз вода в абрикосе больше
 $2 \text{ кг} \cdot 9 = 18 \text{ кг}$ свежих абрикосов

1.

Ответ: 18 кг

7. Проанализируйте предложенную схему, назовите блюдо, приготовление которого отражено в схеме. Поясните, для чего необходима лимонная кислота



0.

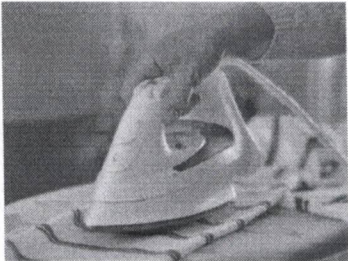
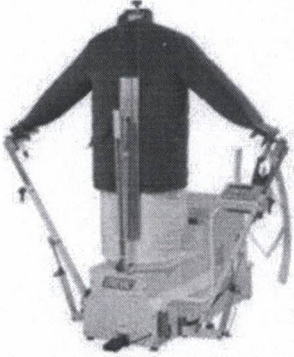
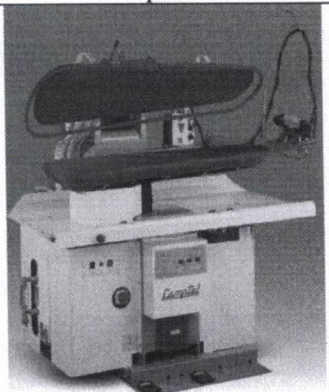
Ответ: Блюдо - варенье

Лимонная кислота необходима для удаления кислоты

Шифр участника ТКД-9-01

8. Установите соответствие между оборудованием и способом выполнения влажно-тепловой обработки.

Укажите номер оборудования и назовите вид оборудования, представленного в таблице, с помощью которого производится пропаривание изделий

Утюг	Паровоздушный манекен	Пресс
		
1	2	3
Прессование	Глажение	Пропаривание
А	Б	В

Ответ: 1 - Б..., 2 - В..., 3 - А...

№ оборудования в таблице 2

Название оборудования паровоздушный манекен

1.

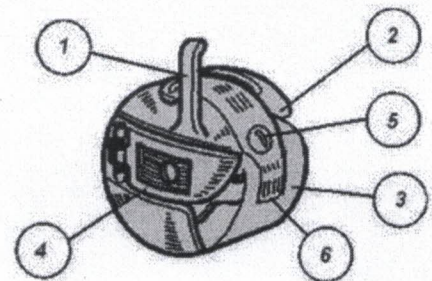
9. Назовите детали шпульного колпачка, обозначенные на рисунке под номерами 2, 5, 6.

Напишите, для чего необходима деталь под № 5

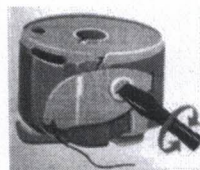
2 - профиль

5 - винт

6 - шасси



0



Деталь № 5 - это винт, необходима для закрепления шасси

10. Вставьте пропущенные слова ткацкое полотно - это переплетение двух взаимно перпендикулярных систем нитей основы и утка

0.

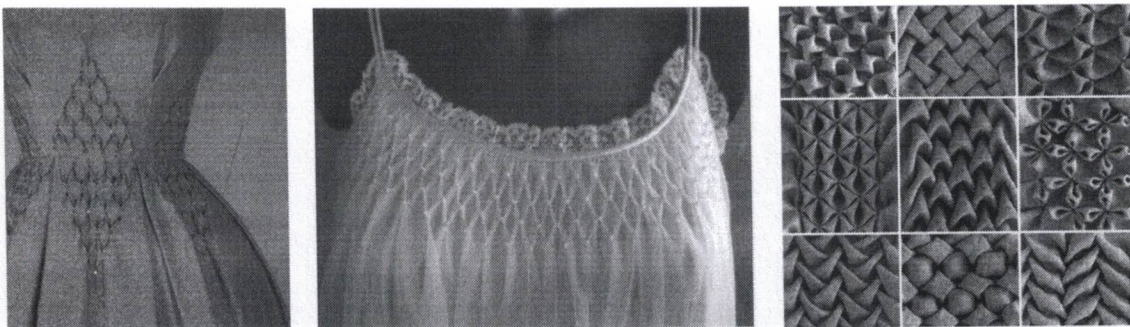
11. Отметьте знаком + правильные ответы

К отличительным особенностям сатинового переплетения относятся

- 1 - - наименьшее количество нитей в раппорте составляет три нити
- 2 - - наименьшее количество нитей в раппорте составляет две нити
- 3 - - на лицевой стороне преобладают уточные нити
- 4 - - на лицевой стороне преобладают основные нити
- 5 - - гладкая, блестящая лицевая поверхность
- 6 - - все ответы верны

0,5

12. Назовите вид отделки изделия, представленный на фото



0

Ответ: _____

13. Установите соответствие между названием шва и его условным изображением

	Название шва		Схема шва
1	запошивочный	А	
2	накладной	Б	
	обтачной с кантом	В	
4	настрочной	Г	
5	расстрочной	Д	

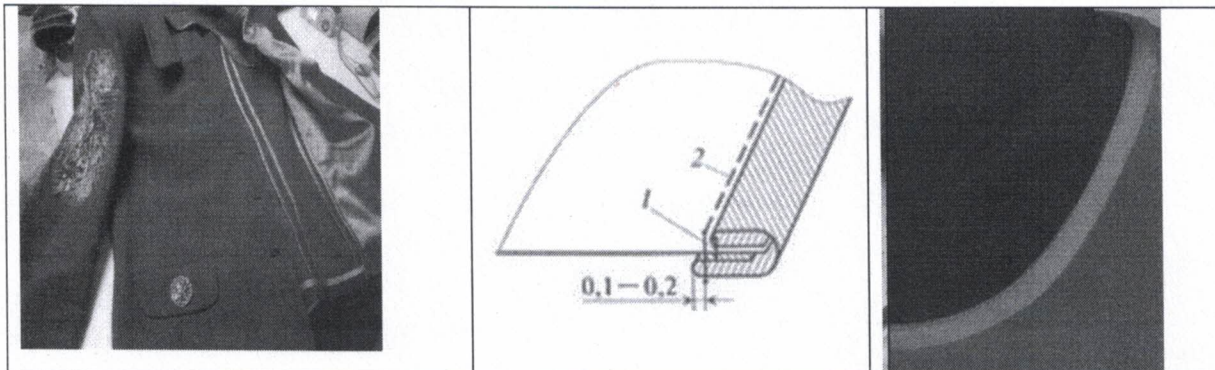
Ответ: 1 - Б., 2 - А., 3 - Б., 4 - Д., 5 - Г

Б А В Д Г

0.

Шифр участника ТКД-9-01

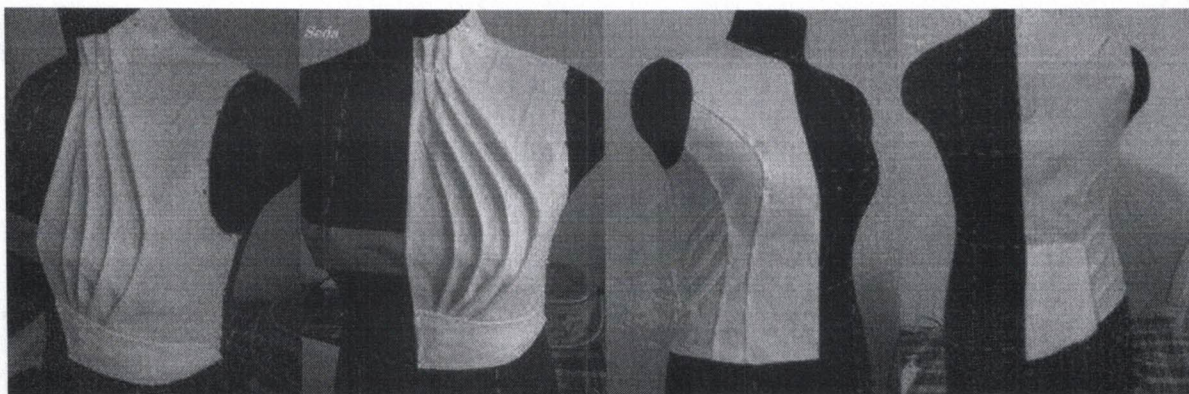
14. Вставьте в предложение название термина в соответствии с характером операции машинных работ



Обработка срезов деталей или швов полоской основного или другого материала для отделки края или предохранения срезов от осыпания -

Ботанка

15. Назовите метод конструирования одежды, который обобщает процессы моделирования и конструирования одежды непосредственно на фигуре человека или манекене и существовал, как единственный метод конструирования одежды, до середины 19 века?



Ответ: корсетирование


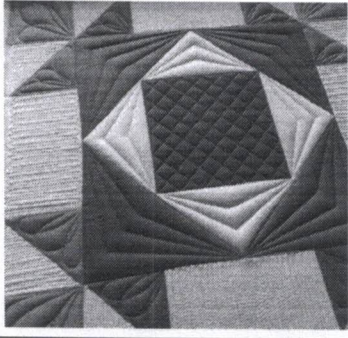

16. Отметьте знаком + правильный ответ. Для определения размера поясных изделий (женских юбок) используют размерный признак

- 1 - - обхват шеи
- 2 - - обхват бедер
- 3 - - рост
- 4 - - обхват талии
- 5 - - обхват груди

1

Шифр участника ТКД-9-01

17. Установите соответствие между изделиями, выполненными из лоскутов ткани, и техникой выполнения
 Отметьте знаком + правильный ответ.
 Что не применяется в технике кинусайга

Изделие		
		
1	2	3
Техника выполнения		
пэчворк	кинусайга	квилтинг
А	Б	В

Ответ: 1 - Б, 2 - В, 3 - А.

0,5

Отметьте знаком + правильный ответ.
 Что не применяется в технике кинусайга

- 1 - - ножницы
- 2 - - иглы
- 3 - - лоскуты тканей
- 4 - - все ответы верны
- 5 - - все ответы неверны

18. Отметьте знаком + правильный ответ



Эмблемой, какого модного дома является Медуза Ронданини?

- 1 - - Нина Риччи
- 2 - - Юбер де Живанши
- 3 - - Ив Сен Лоран
- 4 - - Джанни Версаче
- 5 - - Роберто Кавалли

1.

Шифр участника ТКА-9-01

19. На юге России вместо сарафана женщины поверх рубахи носили домотканую клетчатую шерстяную юбку из двух полотнищ, которую украшали лентами и тесьмой.

Назовите этот элемент русского народного костюма (вид одежды)



Ответ: Элемент русского народного костюма - сарафан

20. *Отметьте знаком + правильный ответ.* Эта техника рисования основана на строгой научно - математической базе.

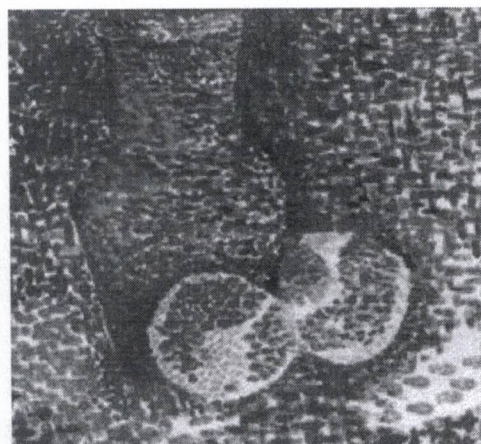
Для этой техники рисования краски на палитре не смешиваются, а наносятся точками (мазками).

Смешение красок происходит за счет оптического эффекта прямо на сетчатке глаза.

Как называется эта техника рисования:

- 1 - - пуантилизм
- 2 - - батик
- 3 - - монотипия
- 4 - - граттаж

1



Шифр участника ТКД-9-01

0.5	
- рукав или пройма 0.5	крайком
- тип застёжки 0.5	на пуговицах
- длина 0.25	чуть ниже талии
- детали, строчки, декор 1.0	кружевной декор на воротнике и воле пуговиц, декоративное пуговица на манжетах

	Критерии оценивания	Кол-во баллов максим.	Кол-во баллов факт
1	Предложенная модель жакета соответствует классическому стилю и назначению жакета, предложенному участником	1,75	
	выполнен эскиз жакета(вид спереди)	0.75	0,75
	выполнен эскиз жакета (вид сзади)	0.5	0,5
	назначение модели	0.5	0,5
2	Выполнено техническое описание модели жакета по эскизу	3,25	
	силуэт	0.5	0,5
	воротник или вырез горловины	0.5	0,5
	рукав или оформление проймы	0.5	0,5
	тип застёжки	0.5	0,5
	длина изделия	0.25	0,25
	детали, строчки, декор	1.0	1,0
	Итого:	5	5

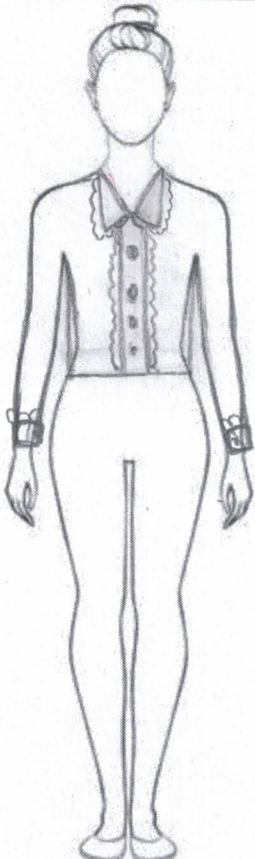
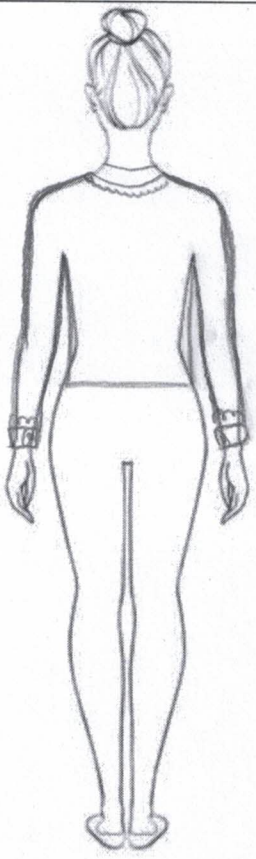
Шифр участника ТКД-9-01

21. Творческое задание – 5 баллов

Лист выполнения творческого задания

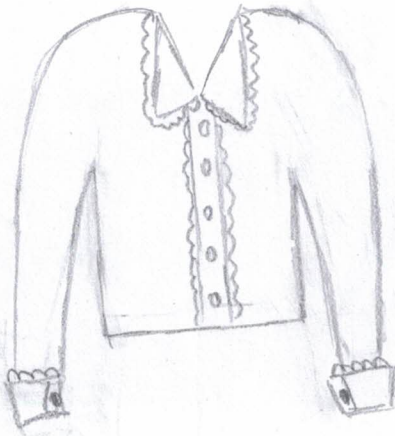
Классический стиль — самый универсальный из всех стилей в одежде. Классический стиль – это сдержанность, лаконичность, утончённая изысканность и минимум украшений. Мода приходит и уходит, а стиль остаётся. Классика будет актуальна во все времена. Он подходит девушкам и женщинам любого возраста и телосложения.

1. Нарисуйте эскиз модели женского жакета в классическом стиле на шаблоне фигуры человека (вид спереди, вид сзади)
2. Выполните техническое описание женского жакета в классическом стиле по предложенному эскизу.
3. Заполните таблицу:

Этапы работы	Вид спереди - 0.75	Вид сзади - 0.5
1. Эскиз		
2. Назначение модели 0.5	нашение на работу, в театр, ресторан	
3. Описание модели:	Жакет женский в классическом стиле	
- силуэт 0.5	прямой	
- воротник или вырез горловины	V-образной	

Лист выполнения творческого задания

вид спереди



вид сзади

