

9255

Шифр участника ТКД-10-01

ВСЕРОССИЙСКАЯ ОЛИМПИАДА ШКОЛЬНИКОВ ПО ТЕХНОЛОГИИ

**МУНИЦИПАЛЬНЫЙ ЭТАП, 2022-2023 учебный год
ТЕОРЕТИЧЕСКИЙ ТУР**

10 КЛАСС

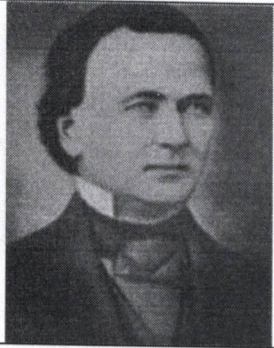
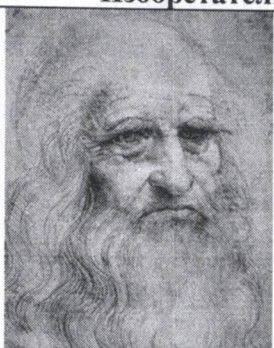


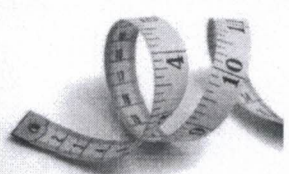
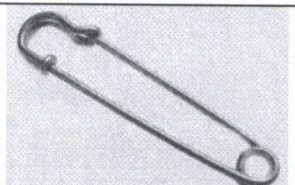
Профиль «Культура дома, дизайн и технологии»

Уважаемый участник олимпиады!

Вам на теоретическом туре предложено 21 задания, из которых 5 – общие задания, 15 – специальные задания, 1 – кейс задание. Задача участника - внимательно ознакомиться с предложенными вопросами и выполнить их в строгом соответствии с формулировкой. Творческое задание №21 (кейс задание) оценивается в 5 баллов. Всего за теоретический тур максимальное количество баллов, которое может набрать участник, составляет 25 баллов. Длительность 1-го тура (теоретического) составляет 90 минут.

Общая часть

1. Найдите соответствие между изобретателем и его изобретением

Изобретатели		
		
1. Уолтер Хант	2. Леонардо да Винчи	3. Алексис Лавинь
Изобретения		
		
А. ножницы	Б. сантиметровая лента	В. английская булавка

Ответ: 1 - ~~В~~, 2 - ~~Б~~, 3 - ~~В~~А

2. Отметьте знаком + правильный ответ:

Деятельность по обнаружению и подтверждению соответствия продукции установленным требованиям:

- 1 - - лицензирование;
- 2 - - наклеивание этикеток;
- 3 - - сертификация;
- 4 - - патентование

Специальная часть

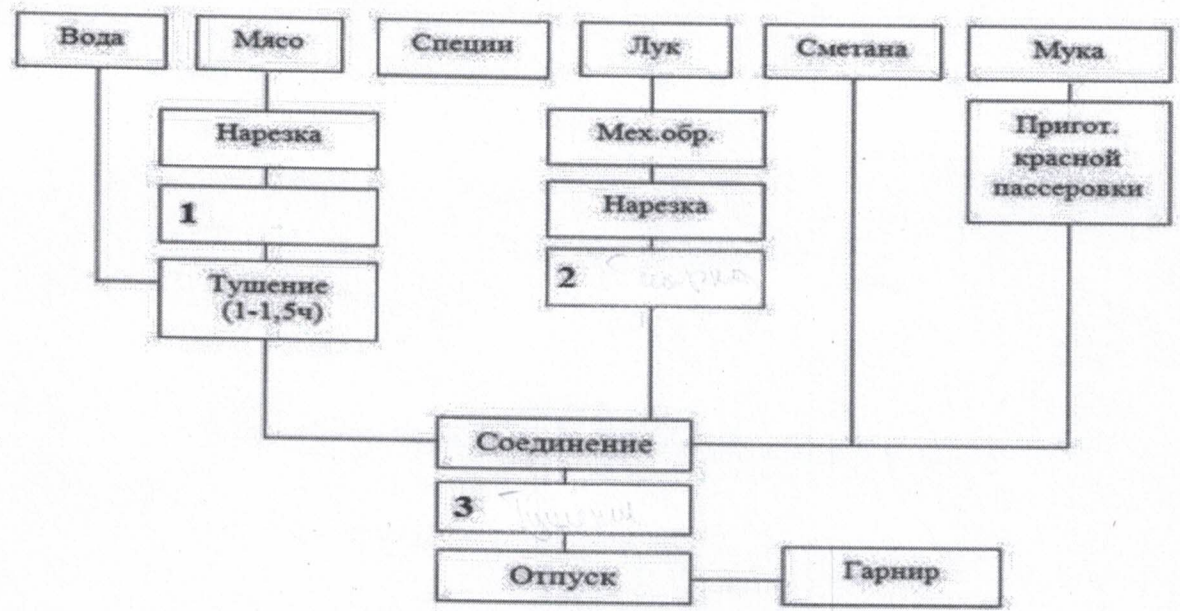
6. Установите соответствие между минеральными веществами, содержащимися в продуктах, и их функциями

	Минеральные вещества		Функции минеральных веществ
1	Калий	А	Необходим для нормальной функции щитовидной железы
2	Натрий	Б	Вещество необходимо для кроветворения, работы сердечно-сосудистой системы, так как входит в состав гемоглобина.
3	Йод	В	Способствует выведению из организма воды. Играет важную роль в обмене веществ, нормальной деятельности мышц.
4	Железо	Г	Играет огромную роль во внутриклеточном и межтканевом обмене веществ, участвует в регуляции водного обмена, способствуя накоплению жидкости в организме.

0,5

Ответ: 1 - ~~А~~, 2 - ~~В~~, 3 - ~~А~~, 4 - ~~Б~~

7. На рисунке представлена схема приготовления гуляша. Заполните пропуски, вставьте недостающие операции по его приготовлению



0

Ответ:
 1. Обжарка
 2. Тушение
 3. Тушение

Шифр участника

ТКД-10-01

8. Установите соответствие между оборудованием и способом выполнения влажно-тепловой обработки. Укажите номер оборудования и назовите вид оборудования, представленного в таблице, с помощью которого производится пропаривание изделий.

Оборудование для выполнения влажно-тепловой обработки		
		
1	2	3
Пропаривание	Прессование	Глажение
А	Б	В

0,5

Ответ: 1 - В, 2 - А, 3 - Б

Вид оборудования - № 1

Название оборудования Утюг

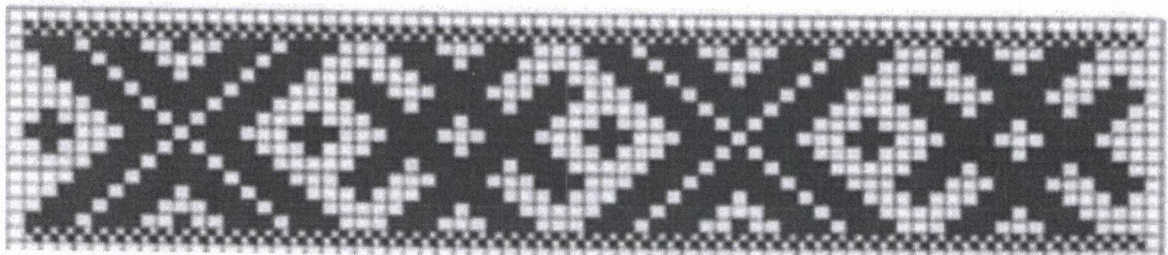
9. Отметьте знаком + правильный ответ.

Винт в шпульном колпачке нужен для

- 1 - - соединения челнока в единое целое
- 2 - - усиления прочности шпульного колпачка
- 3 - - регулировки натяжения нижней нити
- 4 - - регулировки натяжения верхней нити

10. Вставьте пропущенное слово

Орденмент — законченная часть рисунка переплетения ткани, при повторении которого получается непрерывный рисунок



11. Отметьте знаком + правильные ответы

К отличительным особенностям атласного переплетения относятся

- 1 - - наименьшее количество нитей в раппорте составляет пять нитей
- 2 - - наименьшее количество нитей в раппорте составляет три нити
- 3 - - на лицевой стороне преобладают уточные нити
- + 4 - - на лицевой стороне преобладают основные нити
- + 5 - - гладкая, блестящая лицевая поверхность
- 6 - - все ответы верны

12. Установите соответствие между названием шва и его условным изображением. Выберите из предложенных швов тот, который применяют при соединении кармана-портфеля с изделием

№	Шов		Схема	Карман-портфель
1	Стачной	А		
2	Настрочной	Б		
3	Накладной	В		
4	Расстрочной	Г		

Ответ: 1 - ...Г..., 2 - ...А..., 3 - ...Б..., 4 - ...В.
 При соединении кармана-портфеля с изделием применяют шов

13. Отметьте знаком + правильный ответ.

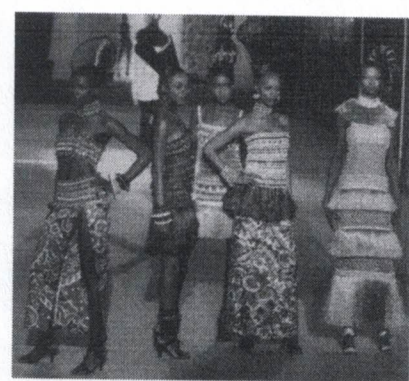
При выкраивании подкройной обтачки долевую нить располагают

- 1 - - вдоль обтачки
- 2 - - под углом 45 градусов
- + 3 - - по направлению долевой нити основной детали
- 4 - - по направлению уточной нити основной детали

14. Выберите правильный ответ

Какой дом моды впервые стал использовать в своих дефиле африканских и азиатских моделей

- 1 - - Донна Каран
- 2 - - Юбер де Живанши
- 3 - - Ив Сен Лоран
- 4 - - Джанни Версаче
- 5 - - Луис Вьютон (Луи Виттон)



Шифр участника ТКЛ-10-01

18. Выберите из нижеперечисленных слов для справок те виды одежды русского народного костюма, которые представлены в таблице, запишите их в ответ

	
1.	2.

0,5

Слова для справок: душегрея, навершник, епанечка, жилетка, опашень

Ответ: Епанечка, навершник.

19. Отметьте знаком + правильные ответы

К основным размерным признакам женской фигуры относят

- ✓ 1 - - рост
- 2 - - обхват талии
- 3 - - ширину спины
- ✓ 4 - - обхват груди
- ✓ 5 - - обхват бедер

0,5

20. Установите соответствие между изделием и техникой выполнения.

Отметьте знаком + правильный ответ. Какая страна является родиной появления техники кинусайга

Изделие		
		
1	2	3
Техника выполнения		
КВИЛТИНГ	пэчворк	кинусайга
А	Б	В

1

Ответ: 1 - В..., 2 - А..., 3 - Б...

Какая страна является родиной появления техники кинусайга

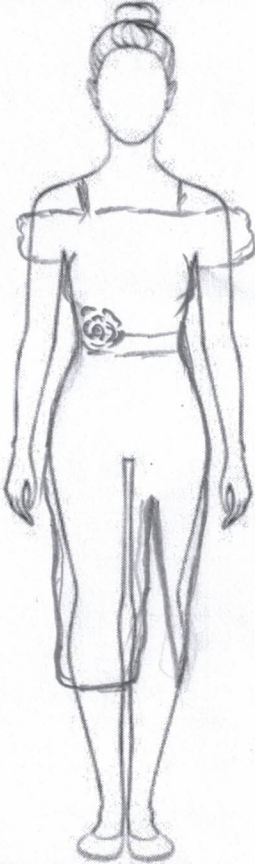
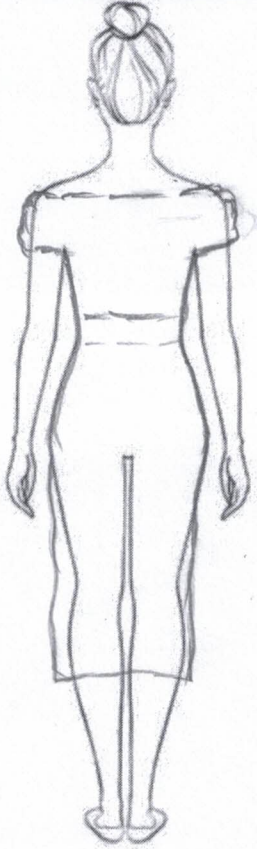
- 1 - - Россия
- 2 - - Япония
- 3 - - Китай
- 4 - - Индонезия
- 5 - - Корея

21. Творческое задание – 5 баллов

Лист выполнения творческого задания

Нежный, легкий, женственный... Именно такими словами можно охарактеризовать романтический стиль, один из самых женственных стилей в женской одежде. Он подчеркивает все прелести женского тела, придает образу очарования и сексуальности, делая образ невероятно нежным и привлекательным.

1. Нарисуйте эскиз модели платья в романтическом стиле на шаблоне фигуры человека (вид спереди, вид сзади)
2. Выполните техническое описание платья в романтическом стиле по предложенному эскизу.
3. Предложите не менее 3 названий ткани, материалов для вашей модели
4. Заполните таблицу:

Этапы работы	Вид спереди - 0.75	Вид сзади - 0.25
1. Эскиз		
2. Назначение модели	Поход на романтический ужин	
3. Описание модели:	Женское платье в романтическом стиле	
- силуэт	Прямое.	

Шифр участника

ТКД-10-01

- воротник или вырез горловины 0.5	
- рукав или пройма 0.5	
- тип застёжки 0.5	
- длина 0.25	
- детали, отделочные строчки, декор 1.0	Ка тесьма украшен розой из серебра
4.Ткань, материал (название) 0.5	

№	Критерии оценивания	Кол-во баллов максим.	Кол-во баллов факт
1	<i>Предложенная модель платья соответствует романтическому стилю и назначению платья, предложенному участником</i>	1.75	
	выполнен эскиз платья (вид спереди)	0.75	0,75
	выполнен эскиз платья (вид сзади)	0.25	0,25
	назначение модели	0.25	0,25
2	<i>Выполнено техническое описание модели платья по эскизу</i>	3,25	
	силуэт	0.5	0,5
	воротник или вырез горловины	0.5	0
	рукав или оформление проймы	0.5	0
	тип застёжки	0.5	0
	длина изделия	0.25	0
	детали, отделочные строчки, декор	1.0	1
3	<i>Предложены не менее 3 названий ткани, материалов для модели</i>	0.5	0
	Итого:	5	2,75

Лист выполнения творческого задания

