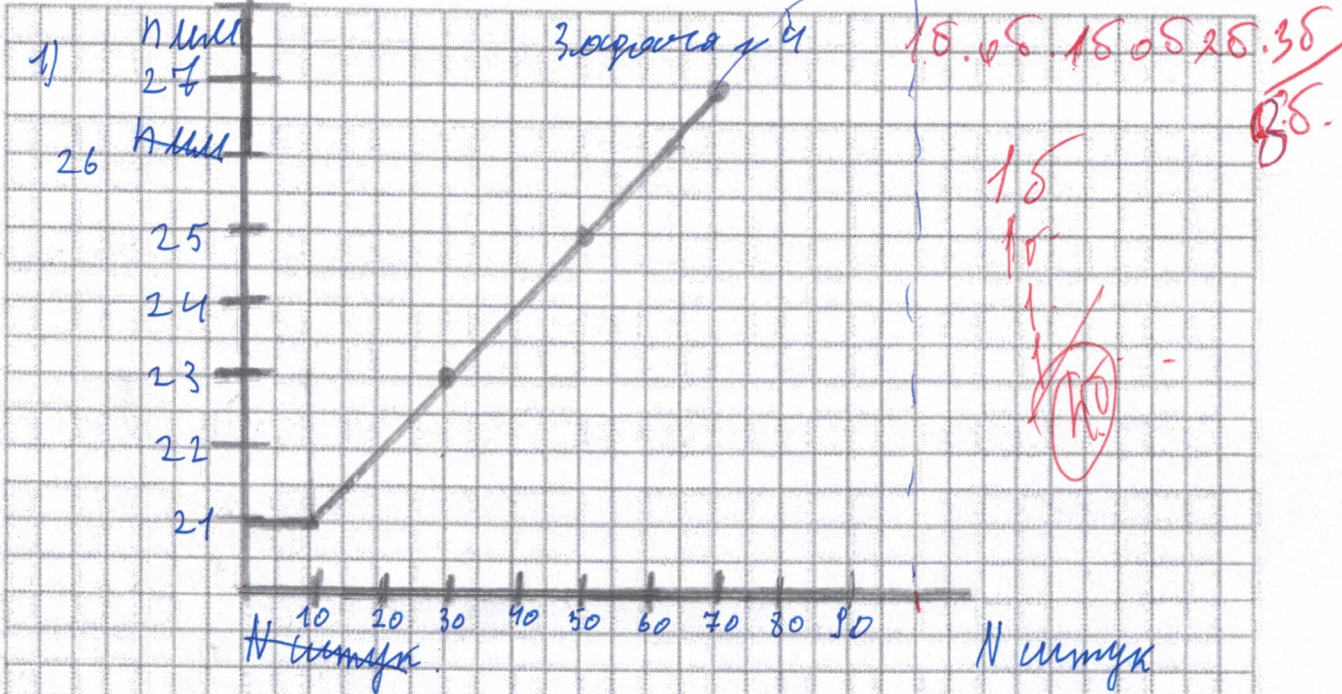


Итого: 200
 Ф-7-12
 (Бережники)
 (Рагновская М.Ч.)
 Гессе/Росинская
 АИ/

ЛИСТ ДЛЯ ОТВЕТОВ

ЗАДАЧА № <u>А</u>	ЛИСТ <u>1</u> ИЗ <u>4</u>	Ф-7-12 ШИФР (заполняется Оргкомитетом)
-------------------	---------------------------	---



2) Мы видим что с каждыми 10 пробирками высота пробирки повышается на 1мм следовательно 10 пробирок = 1мм

21 - 1 = 20 (мм) - было в пробирке изначально

3) Поскольку мы знаем сколько пробирок нужно чтобы повысить на 1мм. Мы можем найти сколько максимально можно поместить пробирок. $(30 - 20) \cdot 10 = 100$ пробирок - можно же максимально поместить в пробирку

35

85

Итого!

Зондана №1.

Ф-7-12

мет 2 уз 7

58.

1) $36,6 : 12 = 3,05$ - *коэффициент в канале под углом 45 градусов*
нормы

2) $100 : 3,05 = 32,78 (^\circ\text{C})$

Отбелм: $32,78^\circ\text{C}$.

45 + 15.

~~105.~~

Задание 2

25.

летом 3 из 4

Ф-4

1) $45 + 45 + 0 + 0 + 60 = 30$ (км/ч) - средняя скорость автомобиля

301 первые 5 часов

Почему так: средняя скорость = путь/время. 15.

Ответ: 30 км/ч

15.

Зондага нэ

05

Ф-7-12

Мет 4 уг 4

1) 1 цаг 20 мин. = 80 мин

2) $80 : 3 = 26,66(8)$ - ^{н.} зогсгооноо өргөмжлөх хугацаа

1 цаг үс.

3) ~~26,66~~ $60 : 26,66 = 2,25(2)$ - ~~хоёр~~ хугацаа зогсгооноо 1 цаг

4) $2,25 \cdot 2,5 = 5,62$ (мм/ч) - ~~нэгдүгээр~~ үржүүлэх үржүүлэг

Отгол: 5,62 мм/ч.